

# HANTERING

## GRIPARE SLIDBORD VRIDCYLINDRAR STOPPCYLINDRAR

M/160300/M	Vinkelgripare .....	2
M/160340/M	Parallellgripare .....	3
M/160350/M	Parallellgripare, precision .....	4
M/160360/M	Parallellgripare, lågprofil .....	5
M/160390/M	Parallellgripare, breddkäftad .....	5
M/160380/M	Parallellgripare, 3 fingrar .....	6
M/61200/M	Linjärslibbord .....	7
M/261000/M	Linjärslibbord, precision .....	8
M/261100/M	Linjärslibbord, precision .....	9
M/261200/M	Linjärslibbord, lågprofil .....	10
M/261300/M	Linjärslibbord, kompakt .....	11
M/261400/M	Linjärslibbord, synkront .....	12
M/60100/M	Linjärenhet .....	13
M61000/M	Linjär- och stoppcylinder .....	14
M60210/M	Miniatyr vridcylinder .....	15
M60270/M	Kompakt vridcylinder .....	16
Annons	.....	17

# M/160300/M/ VINKELGRIPARE

## TEKNISKA DATA

Media	Tryckluft, filtrerad, smord eller osmord
Utförande	/11 Enkelverkande /12 Dubbelverkande.
Funktion	Vinkelöppnande med magnetkolv
Arbetstryck	Se tabell
Arbetstemperatur	0°C till +60°C
Fästen	Integrerade fästhål på tre sidor
Mekanisk livslängd	~5 miljoner cykler före service
Arbetsfrekvens	180 cykler per minut, max

## MATERIAL

Hus	Eloxerad aluminium
Topplatta	Kolstål
Fingrar	Kolstål
Tätningar	NBR, Nitril



## BESTÄLLNINGSTABELL

Modell	Kolv Ø	Anslutning	Effektiv gripkraft vid 5 bar, N		Arbetstryck, bar	Typ
			Öppnande	Gripande		
M/160305/M/11	8	M3 x 0,5	0,6	1,0	3,6 – 7,0	Enkelverkande
M/160306/M/11	10	M3 x 0,5	1,0	1,4	3,0 – 7,0	
M/160307/M/11	16	M5 x 0,8	2,8	10,0	2,0 – 7,0	
M/160308/M/11	20	M5 x 0,8	6,0	18,0	2,0 – 7,0	
M/160309/M/11	25	M5 x 0,8	10,0	38,0	2,0 – 7,0	
M/160305/M/12	8	M3 x 0,5	2,6	1,6	2,2 – 7,0	Dubbelverkande
M/160306/M/12	10	M3 x 0,5	3,8	2,5	1,0 – 7,0	
M/160307/M/12	16	M5 x 0,8	17,0	12,8	1,0 – 7,0	
M/160308/M/12	20	M5 x 0,8	32,0	24,0	1,0 – 7,0	
M/160309/M/12	25	M5 x 0,8	62,0	48,0	1,0 – 7,0	

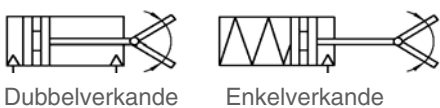
## MAGNETAVKÄNNARE MED LED-INDIKERING

Rak kabelkontakt	Vinklad kabelkontakt	Utförande
M/344/EAU/*PV	M/344/EAU/*APV	2-tråds induktiv givare PNP
M/344/EAN/*PV	M/344/EAN/*APV	3-tråds induktiv givare NPN

## ÖVRIGT

För utförliga tekniska data, teoretiska gripkrafter samt måttuppgifter i denna serie hänvisar vi till datablad **2.1.021** för enkelverkande, samt **2.1.023** för dubbelverkande.

## SYMBOLER



# M/160340/M/ PARALLELLGRIPARE

## TEKNISKA DATA

Media	Tryckluft, filtrerad, smord eller osmord
Utförande	/11 Enkelverkande /12 Dubbelverkande.
Funktion	Parallellt öppnande med magnetkolv
Arbetstryck	Se tabell
Arbetstemperatur	0°C till +60°C
Fästen	Integrerade fästhål på tre sidor
Mekanisk livslängd	~5 miljoner cykler före service
Arbetsfrekvens	200 cykler per minut, max

## MATERIAL

Hus	Eloxerad aluminium
Topplatta, skruvar	Kolstål
Fingrar	Kolstål
Tätningar	NBR, Nitril



## BESTÄLLNINGSTABELL

Modell	Kolv Ø	Anslutning	Effektiv gripkraft vid 5 bar, N		Arbetstryck, bar	Typ
			Öppnande	Gripande		
M/160343/M/11	10	M3 x 0,5	2,0	4,9	3,5 – 7,0	Enkelverkande
M/160344/M/11	16	M5 x 0,8	3,9	21,0	2,5 – 7,0	
M/160345/M/11	20	M5 x 0,8	6,9	36,4	2,5 – 7,0	
M/160346/M/11	25	M5 x 0,8	13,7	54,0	2,5 – 7,0	
M/160343/M/12	10	M3 x 0,5	14,6	9,4	1,8 – 7,0	Dubbelverkande
M/160344/M/12	16	M5 x 0,8	34,0	25,5	1,2 – 7,0	
M/160345/M/12	20	M5 x 0,8	60,9	45,7	1,0 – 7,0	
M/160346/M/12	25	M5 x 0,8	87,0	67,0	1,0 – 7,0	

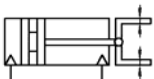
## MAGNETAVKÄNNARE MED LED-INDIKERING

Rak kabelkontakt	Vinklad kabelkontakt	Utförande
M/344/EAU/*PV	M/344/EAU/*APV	2-tråds induktiv givare PNP
M/344/EAN/*PV	M/344/EAN/*APV	3-tråds induktiv givare NPN

## ÖVRIGT

För utförliga tekniska data, teoretiska gripkrafter samt måttuppgifter i denna serie hänvisar vi till datablad 2.1.121 för enkelverkande, samt 2.1.123 för dubbelverkande.

## SYMBOLER



Dubbelverkande



Enkelverkande

# M/160350/M/ PARALLELLGRIPARE, PRECISION

## TEKNISKA DATA

Media	Tryckluft, filtrerad, smord eller osmord
Utförande	/11 Enkelverkande /12 Dubbelverkande.
Funktion	Parallellt öppnande med magnetkolv
Arbetsstryck	Se tabell
Arbetstemperatur	0°C till +60°C
Fästen	Integrerade fästhål på tre sidor
Mekanisk livslängd	~5 miljoner cykler före service
Arbetsfrekvens	120 cykler per minut, max
Repeternoggrannhet	±0,01 mm
Noggrannhet till centrum	±0,07 mm

## MATERIAL

Hus	Eloxerad aluminium
Fingrar	Rostfritt stål
Styrplan	Rostfritt stål
Tätningar	NBR, Nitril



## BESTÄLLNINGSTABELL

Modell	Kolv Ø	Anslutning	Effektiv gripkraft vid 5 bar, N		Arbetsstryck, bar	Typ
			Öppnande	Gripande		
M/160354/M/11	8	M3 x 0,5	2,7	4,1	4,0 – 7,0	Enkelverkande
M/160355/M/11	10	M3 x 0,5	2,4	6,8	3,5 – 7,0	
M/160356/M/11	16	M5 x 0,8	5,4	20,0	2,5 – 7,0	
M/160357/M/11	20	M5 x 0,8	7,3	34,0	2,5 – 7,0	
M/160354/M/12	8	M3 x 0,5	9,9	5,8	2,2 – 7,0	Dubbelverkande
M/160355/M/12	10	M3 x 0,5	15,0	9,4	2,0 – 7,0	
M/160356/M/12	16	M5 x 0,8	39,0	26,0	1,2 – 7,0	
M/160357/M/12	20	M5 x 0,8	60,0	45,0	1,0 – 7,0	
M/160358/M/122	32	M5 X 0,8	176,0	157,0	1,0 – 7,0	
M/16059/M/12	50	Rc 1/8	414,0	347,0	1,0 – 7,0	

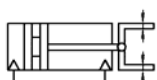
## MAGNETAVKÄNNARE MED LED-INDIKERING

Rak kabelkontakt	Vinklad kabelkontakt	Utförande
M/344/EAU*PV	M/344/EAU*APV	2-tråds induktiv givare PNP
M/344/EAN*PV	M/344/EAN*APV	3-tråds induktiv givare NPN

## ÖVRIGT

För utförliga tekniska data, teoretiska gripkrafter samt måttuppgifter i denna serie hänvisar vi till datablad 2.1.141 för enkelverkande, samt 2.1.143 för dubbelverkande.

## SYMBOLER



Dubbelverkande



Enkelverkande

## M/160360/M/ PARALLELLGRIPARE, LÅGPROFIL

Media	Tryckluft, filtrerad, smord eller osmord
Utförande	Dubbelverkande.
Funktion	Parallellt öppnande med magnetkolv
Arbetstryck	Se tabell
Arbetstemperatur	0°C till +60°C
Fästen	Integrerade fästhål på tre sidor
Mekanisk livslängd	~5 miljoner cykler före service
Arbetsfrekvens	120 cykler per minut, max
Repeternoggrannhet	±0,07 mm
Noggrannhet till centrum	±0,1 mm



### BESTÄLLNINGSTABELL

Modell	Kolv Ø	Anslutning	Effektiv gripkraft vid 5 bar, N		Arbetstryck, bar	Typ
			Öppnande	Gripande		
M/160364/M/12	8	M3 x 0,5	16,7	16,7	2,0 – 7,0	Dubbelverkande
M/160365/M/12	12	M5 x 0,8	44,0	44,0	1,5 – 7,0	

## M/160390/M/ PARALLELLGRIPARE, BREDKÄFTAD

### TEKNISKA DATA

Media	Tryckluft, filtrerad, smord eller osmord
Utförande	Dubbelverkande.
Funktion	Parallellt öppnande med magnetkolv
Arbetstryck	Se tabell
Arbetstemperatur	0°C till +60°C
Fästen	Integrerade fästhål på två sidor



### BESTÄLLNINGSTABELL

Modell	Kolv Ø	Anslutning	Effektiv gripkraft vid 5 bar, N		Arbetstryck, bar	Typ
			Öppnande	Gripande		
M/160394/M/12	12	M5 x 0,8	27	27	2,0 – 7,0	Dubbelverkande
M/160395/M/12	16	M5 x 0,8	55	55	2,0 – 7,0	
M/160396/M/12	20	M5 x 0,8	85	85	2,0 – 7,0	
M/160397/M/12	25	M5 x 0,8	135	135	2,0 – 7,0	

### MAGNETAVKÄNNARE MED LED-INDIKERING

Rak kabelkontakt	Vinklad kabelkontakt	Utförande
M/344/EAU/*PV	M/344/EAU/*APV	2-tråds induktiv givare PNP
M/344/EAN/*PV	M/344/EAN/*APV	3-tråds induktiv givare NPN

### ÖVRIGT

För utförliga tekniska data, teoretiska gripkrafter samt måttuppgifter etc. i dessa serier hänvisar vi till datablad **2.1.163** för M/160360/M och **2.1.203** för M/160390/M.

# M/160380/M/ PARALLELLGRIPARE, 3 FINGRAR

## TEKNISKA DATA

Media	Tryckluft, filtrerad, smord eller osmord
Utförande	Dubbelverkande.
Funktion	Parallellöppnande 3-fingers, med magnetkolv
Arbetstryck	Se tabell
Arbetstemperatur	0°C till +60°C
Fästen	Integrerade fästhål i basen
Mekanisk livslängd	~5 miljoner cykler före service
Arbetsfrekvens	200 cykler per minut, max

## MATERIAL

Hus	Eloxerad aluminium
Topplatta, skruvar	Kolstål
Fingrar	Kolstål
Tätningar	NBR, Nitril



## BESTÄLLNINGSTABELL

Modell	Kolv Ø	Anslutning	Effektiv gripkraft vid 5 bar, N		Arbetstryck, bar	Typ
			Öppnande	Gripande		
M/160385/M/12	16	M5 x 0,8	27	20	2,0 – 7,0	Dubbelverkande
M/160386/M/12	20	M5 x 0,8	36	27	1,5 – 7,0	

## MAGNETAVKÄNNARE MED LED-INDIKERING

Rak kabelkontakt	Vinklad kabelkontakt	Utförande
M/344/EAU/*PV	M/344/EAU/*APV	2-tråds induktiv givare PNP
M/344/EAN/*PV	M/344/EAN/*APV	3-tråds induktiv givare NPN

## ÖVRIGT

För utförliga tekniska data, teoretiska gripkrafter samt måttuppgifter i denna serie hänvisar vi till datablad 2.1.021 för enkelverkande, samt 2.1.183 för dubbelverkande.

## SYMBOL



Dubbelverkande

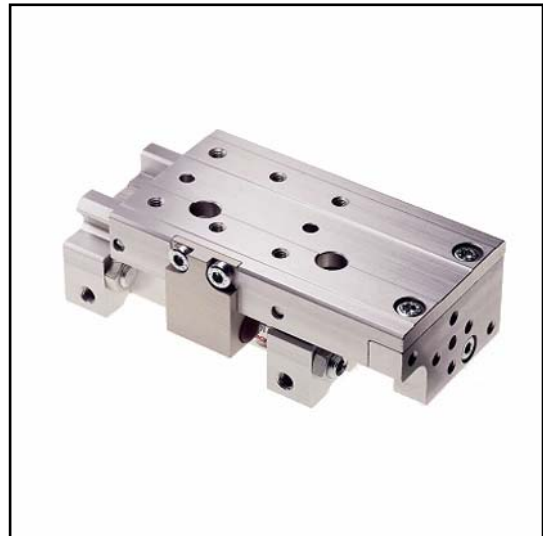
# M/61200/, LINJÄRSLIDBORD

## TEKNISKA DATA

Media	Tryckluft, filtrerad, smord eller osmord
Arbetstryck	1 till 10 bar
Temperaturområde	0°C till +80°C
Funktioner	Magnetkolv, dubbelverkande. Justerbar slaglängd i bägge ändlägen
Slaglängder	Se tabell
Kolvdiameter	Ø16 till Ø32

## MATERIAL

Hus, släde och gavlar	Aluminium, eloxerat
Kolvstång	Rostfritt stål, martensitiskt
Tätningar	NBR, nitrilgummi och polyuretan
Dämpning	Elastomer



## BESTÄLLNINGSTABELL

Ø	Ansl	Standardmodeller		
		Justerbar glidstyrning	Kulstyrning, precision	Servicesats
16	M5	M/61216/M/*	M/61216/MR/*	M/61216/M/88
20	M5	M/61220/M/*	M/61220/MR/*	M/61220/M/88
25	M5	M/61225/M/*	M/61225/MR/*	M/61225/M/88
32	G1/8	M/61232/M/*	M/61232/MR/*	M/61232/M/88

\* Ersätt med slaglängd i mm

## STANDARDSLAGLÄNGDER

Ø	25	50	75	100	150
16	●	●	●	●	
20	●	●	●	●	●
25	●	●	●	●	●
32	●	●	●	●	●

## MAGNETAVKÄNNARE MED LED-INDIKERING

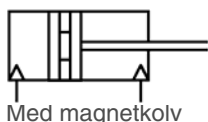
Typ	Med integrerad kabel	Med M8-kontakt	Kabel med rak M8-kontakt	Spårtäckning
Reed	M/50/LSU/*V	M/50/LSU/CP	M/P73001/5 (5 m)	M/P72725/1000
Solid State	M/50/EAP/*V	M/50/EAP/CP	M/P73001/5 (5 m)	M/P72725/1000

\* Ersätt med önskad kabellängd, 2, 5 eller 10 m

## ÖVRIGT

För utförliga tekniska data, magnetavkännare, måttuppgifter, standardfästen samt alternativa varianter i denna serie hänvisar vi till datablad **2.3.019**

## SYMBOL



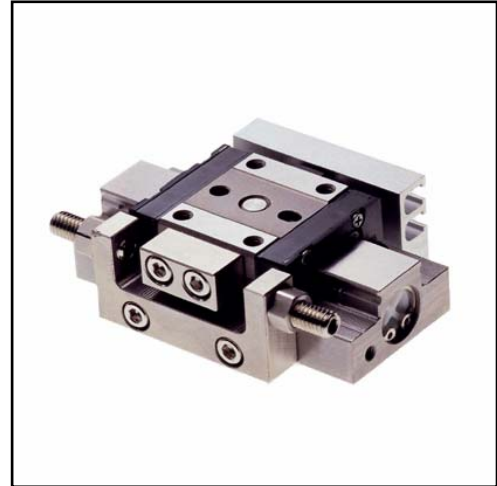
# M/261000/M, LINJÄRSLIDBORD, PRECISION

## TEKNISKA DATA

Media	Tryckluft, filtrerad, smord eller osmord
Arbetstryck	Se tabell
Temperaturområde	+5°C till +60°C
Funktioner	Magnetkolv, dubbelverkande. Justerbar slaglängd i bägge ändlägen
Slaglängder	Se tabell
Kolv diameter	Ø6 till Ø16

## MATERIAL

Hus	Rostfritt stål
Styrning	Förnicklat stål
Justerbult och muttrar	Förnicklat stål
Tätningar	Syntetgummi
Dämpning	Elastomer



## BESTÄLLNINGSTABELL

Ø**	Ansl	Standardmodeller				Arbetsområde bar	Servicesats
		Magnetkolv och slaglängdsjustering (Gummianslag)					
			Utan dämpning	Med dämpning			
6	M5	M/261006/IR5/IP/*	120	—	1,5 – 7,0	QM/261006/00	
8	M5	M/261008/IR5/IP/*	120	45	2,5 – 7,0	QM/261008/00	
10	M5	M/261010/IR5/IP/*	120	45	2,0 – 7,0	QM/261010/00	
12	M5	M/261012/IR5/IP/*	120	45	1,5 – 7,0	QM/261012/00	
16	M5	M/261016/IR5/IP/*	120	60	1,5 – 7,0	QM/261016/00	

\* Ersätt med slaglängd i mm

\*\*Ø6 mm ej magnetkolv

## STANDARDSLAGLÄNGDER

Ø	5	10	15	20	25	30
6	●	●				
8		●		●		
10		●		●		
12			●		●	
16				●		●

## MAGNETAVKÄNNARE MED LED-INDIKERING

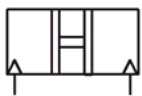
Reed		Induktiv	
In-line, rak	In-line, 90°	In-line, rak	In-line, 90°
M/369/LSU/1	M/370/LSU/1	M/418/EAU/1	M/419/EAU/1
M/369/LSU/3	M/370/LSU/3	M/418/EAU/3	M/419/EAU/3
—	—	M/420/EAN/1	M/421/EAN/1
—	—	M/420/EAN/3	M/421/EAN/3

## ÖVRIGT

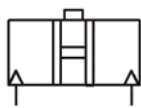
Varianter på slaglängdsjustering är, ingen justering, enkelsidig justering med gummi- eller metallanslag, dubbelsidig justering med gummi- eller metallanslag, alternativt stötdämpare.

För utförliga tekniska data, måttuppgifter samt alternativa varianter i denna serie hänvisar vi till datablad **2.3.001**

## SYMBOLER



Utan magnetkolv



Med magnetkolv

# M/261100/M, LINJÄRSLIDBORD, PRECISION

## TEKNISKA DATA

Media	Tryckluft, filtrerad, smord eller osmord
Arbetstryck	Se tabell
Temperaturområde	+5°C till +60°C
Funktioner	Magnetkolv, dubbelverkande. Justerbar slaglängd i bägge ändlägen
Slaglängder	Se tabell
Kolvdiаметer	Ø10 och Ø12
Hastighet	400 mm/s

## MATERIAL

Hus	Rostfritt stål
Slidbord och kolvstång	Rostfritt stål
Justerbult och muttrar	Förnicklat stål
Tätningar	Syntetgummi
Stötdämpare	Mässing



## BESTÄLLNINGSTABELL

Ø**	Ans I	Standardmodeller		
		Magnetkolv och slaglängdsjustering (Gummianslag)	Arbetsområde, bar =	Servicesats
10	M5	M/261110/MR6/IP/*	1,5 – 7,0	QM/261006/00
12	M5	M/261112/MR6/IP/*	1,5 – 7,0	QM/261008/00

\* Ersätt med slaglängd i mm

\*\*Ø6 mm ej magnetkolv

= 2,0 – 7,0 för varianter med stötdämpare

## STANDARDSLAGLÄNGDER

Ø	15	20	30	45	60
10	●		●	●	
12		●	●	●	●

## MAGNETAVKÄNNARE MED LED-INDIKERING

Reed		Induktiv		Kabellängd
In-line, rak	In-line, 90°	In-line, rak	In-line, 90°	
M/369/LSU/1	M/370/LSU/1	M/418/EAU/1	M/419/EAU/1	1 m
M/369/LSU/3	M/370/LSU/3	M/418/EAU/3	M/419/EAU/3	3 m
—	—	M/420/EAN/1	M/421/EAN/1	1 m
—	—	M/420/EAN/3	M/421/EAN/3	3 m

## ÖVRIGT

För utförliga tekniska data, måttuppgifter samt alternativa varianter i denna serie hänvisar vi till datablad **2.3.003**

## SYMBOLER



Utan magnetkolv



Med magnetkolv

# M/261200/M, LINJÄRSLIDBORD, LÅGPROFIL

## TEKNISKA DATA

Media	Tryckluft, filtrerad, smord eller osmord
Arbetstryck	Se tabell
Temperaturområde	+5°C till +60°C
Funktioner	Magnetkolv, dubbelverkande. Justerbar slaglängd i bägge ändlägen
Slaglängder	Se tabell
Kolvdiаметer	Ø8 till Ø20
Hastighet	300 mm/s

## MATERIAL

Hus, gavlar och slid	Eloxerad aluminium
Kolvstång	Rostfritt stål
Justerbult och muttrar	Förnicklat stål
Tätningar	Syntetgummi



## BESTÄLLNINGSTABELL

Ø**	Ansl	Standardmodeller		Arbetsområde, bar
		Magnetkolv och slaglängdsjustering (Gummianslag)	Omagnetisk kolv och slaglängdsjustering (Gummianslag)	
8	M5	M/261208/MR/*	M/261208/IR/*	2,0 – 7,0
10	M5	M/261210/MR/*	M/261210/IR/*	2,0 – 7,0
15	M5	M/261215/MR/*	M/261215/IR/*	2,0 – 7,0
20	M5	M/261220/MR/*	M/261220/IR/*	2,0 – 7,0

\* Ersätt med slaglängd i mm

## STANDARDSTAGLÄNGDER

Ø	30	45	60	80	100
8	●	●	●		
10	●	●	●		
15	●	●	●	●	●
20	●	●	●	●	●

## MAGNETAVKÄNNARE MED LED-INDIKERING

Reed		Induktiv		Kabellängd
In-line, rak	In-line, 90°	In-line, rak	In-line, 90°	
M/369/LSU/1	M/370/LSU/1	M/418/EAU/1	M/419/EAU/1	1 m
M/369/LSU/3	M/370/LSU/3	M/418/EAU/3	M/419/EAU/3	3 m
—	—	M/420/EAN/1	M/421/EAN/1	1 m
—	—	M/420/EAN/3	M/421/EAN/3	3 m

## ÖVRIGT

Varianter på slaglängdsjustering är, ingen justering, enkelsidig justering med gummi- eller metallanslag, dubbelsidig justering med gummi- eller metallanslag, alternativt stötdämpare.

För utförliga tekniska data, måttuppgifter samt alternativa varianter i denna serie hänvisar vi till datablad **2.3.005**

## SYMBOLER



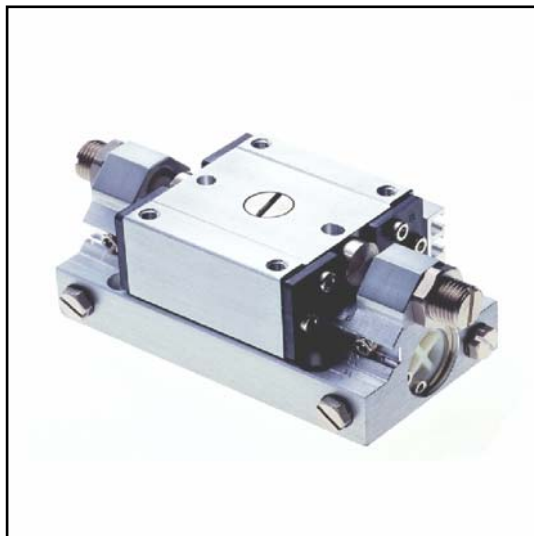
# M/261300/M, LINJÄRSLIDBORD, KOMPAKT

## TEKNISKA DATA

Media	Tryckluft, filtrerad, smord eller osmord
Arbetstryck	1 till 7 bar
Temperaturområde	+5°C till +60°C
Funktioner	Magnetkolv, dubbelverkande. Justerbar slaglängd i bägge ändlägen och extern styrning
Slaglängder	Se tabell
Kolvdiameter	Ø10 och 16 mm
Hastighet	400 mm/s vid slaglängd 10 eller 20 mm 350 mm/s vid slaglängd 30 mm

## MATERIAL

Hus, slidbord	Aluminium, eloxerat
Gavlar	Syntetmaterial
Tätningar	NBR, nitrilgummi
Stötdämpare	Ø10 mm, Förnicklad kopparlegering Ø16 mm, Förnicklat kolstål



## BESTÄLLNINGSTABELL

Ø**	Ansl	Standardmodeller		Arbetsområde, bar
		Magnetkolv och slaglängdsjustering (Gummianslag)	Omagnetisk kolv och slaglängdsjustering (Gummianslag)	
10	M5	M/261310/MR6/IP/*	M/261310/IR6/IP/*	1,0 – 7,0
16	M5	M/261316/MR6/IP/*	M/261316/IR6/IP/*	1,0 – 7,0

\* Ersätt med slaglängd i mm

## STANDARDSLAGLÄNGDER

Ø	10	20	30
10	●	●	●
16	●	●	●

## MAGNETAVKÄNNARE MED LED-INDIKERING

Reed		Induktiv		Kabellängd
In-line, rak	In-line, 90°	In-line, rak	In-line, 90°	
M/369/LSU/1	M/370/LSU/1	M/418/EAU/1	M/419/EAU/1	1 m
M/369/LSU/3	M/370/LSU/3	M/418/EAU/3	M/419/EAU/3	3 m
—	—	M/420/EAN/1	M/421/EAN/1	1 m
—	—	M/420/EAN/3	M/421/EAN/3	3 m

## ÖVRIGT

För utförliga tekniska data, måttuppgifter, tillbehör samt alternativa varianter i denna serie hänvisar vi till datablad **2.3.007**

## SYMBOLER



Utan magnetkolv



Med magnetkolv

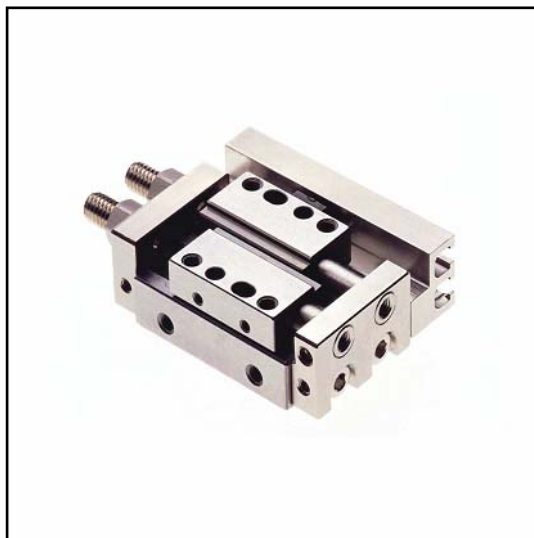
# M/261400/M, LINJÄRSLIDBORD, SYNKRONT

## TEKNISKA DATA

Media	Tryckluft, filtrerad, smord eller osmord
Arbetsstryck	3 till 7 bar
Temperaturområde	+5°C till +60°C
Funktioner	Magnetkolv, dubbelverkande med synkron slidbordsrörelse. Justerbar slaglängd i bägge ändlägen
Slaglängder	Se tabell
Kolvdiаметer	Ø6 mm
Hastighet	120 cykler/min, max

## MATERIAL

Slidbord	Rostfritt stål
Styrskena	Rostfritt stål
Kolvstänger	Rostfritt stål
Sidplattor	Förnicklad aluminium och förnicklat stål
Tätningar	NBR, nitrilgummi



## BESTÄLLNINGSTABELL

Ø	Ansl	Standardmodeller		
		Magnetkolv och slaglängdsjustering (Gummianslag)	Omagnetisk kolv och slaglängdsjustering (Gummianslag)	Servicesats
6	M5	M/261406/MR1/I/*/*	M/61216/MR/*	M/61216/M/88

\* Ersätt med slaglängd i mm

## STANDARDLAGLÄNGDER

Ø	5	10
6	●	●

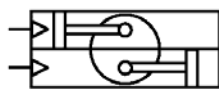
## MAGNETAVKÄNNARE MED LED-INDIKERING

Reed		Induktiv		Kabellängd
In-line, rak	In-line, 90°	In-line, rak	In-line, 90°	
M/369/LSU/1	M/370/LSU/1	M/418/EAU/1	M/419/EAU/1	1 m
M/369/LSU/3	M/370/LSU/3	M/418/EAU/3	M/419/EAU/3	3 m
—	—	M/420/EAN/1	M/421/EAN/1	1 m
—	—	M/420/EAN/3	M/421/EAN/3	3 m

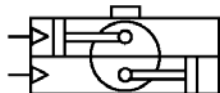
## ÖVRIGT

För utförliga tekniska data, måttuppgifter, tillbehör samt alternativa varianter i denna serie hänvisar vi till datablad **2.3.019**

## SYMBOLER



Utän magnetkolv



Med magnetkolv

# M/60100/M, LINJÄRENHET

## TEKNISKA DATA

Media	Tryckluft, filtrerad, smord eller osmord
Arbetsstryck	1 till 8 bar
Temperaturområde	0°C till +80°C
Funktioner	Magnetkolv, dubbelverkande och anslagsdämpning
Slaglängder	Se tabell
Kolvdiameter	Ø10 till Ø40

## MATERIAL

Hus och gavlar	Aluminium, eloxerat
Kolvstång	Hårdkromat stål
Tätningar	NBR, nitrilgummi



## BESTÄLLNINGSTABELL

Ø	Ansl	Modell	Servicesats
10	M5	M/60111/M/*	QM/60111/M/00
16	M5	M/60116/M/*	QM/60116/M/00
25	M5	M/60125/M/*	QM/60120/M/00
32	M5, G1/8	M/60132/M/*	QM/60132/M/00
40	G1/8	M/60140/M/*	QM/60140/M/00

\* Ersätt med slaglängd i mm

## STANDARDLAGLÄNGDER

Ø	25	50	75	100	150	175	200	225
10		●	●	●				
16	●	●	●	●	●			
25		●	●	●	●	●		
32			●	●	●	●	●	
40				●	●	●	●	●

## MAGNETAVKÄNNARE MED LED-INDIKERING

	Med integrerad kabel	Med M8-kontakt	Kabel med rak M8-kontakt	Fäste
Reed	M/50/LSU/*V	M/50/LSU/CP	M/P73001/5 (5 m)	M/P72487
Induktiv	M/50/EAP/*V	M/50/EAP/CP	M/P73001/5 (5 m)	M/P72487

\* Ersätt med önskad kabellängd, 2, 5 eller 10 m

## ÖVRIGT

För utförliga tekniska data, måttuppgifter, justermöjligheter samt alternativa varianter i denna serie hänvisar vi till datablad **2.3.017**

## SYMBOL



Med magnetkolv

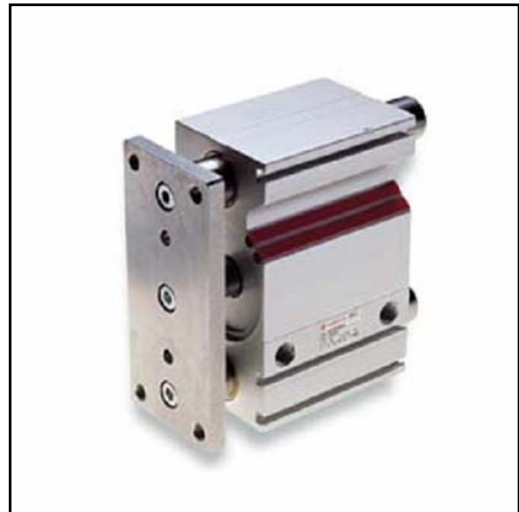
# M/61000/M LINJÄR- OCH STOPPCYLINDER

## TEKNISKA DATA

Temperaturområde	-10°C till +80°C
Arbetstryck	1-10 bar
Slaglängder	25 till 100 mm
Kolvdiiameter	Ø32 till Ø100
Alternativ	Kulbussningar för precisionslinjär styrning, alternativt glidlager för kraftiga sidobelastningar

## MATERIAL

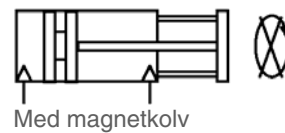
Cylinderhus	Eloxerad aluminium
Kolvstäng	Rostfritt stål, martensitiskt
Styrstänger	MR, hårdförkromat stål
	M, rostfritt stål, martensitiskt
Lagring	MR, kulbussningar i stål
	M, glidlager i sinterbrons
Anslag	Polyuretan



## STANDARDSLAGLÄNGDER

Ø	25	50	75	100
32	●	●	●	●
40	●	●	●	●
50	●	●	●	●
63	●	●	●	●
80	●	●	●	●
100	●	●	●	●

## SYMBOL



## BESTÄLLNINGSTABELL

Standardmodell med glidlager				Standardmodell med linjärculbussning			
Cylinder Ø mm	Kolvstäng Ø	Anslutning	Modell	Cylinder Ø mm	Kolvstäng Ø	Anslutning	Modell
32	20	G1/8	M/61032/M/*	32	16	G1/8	M/61032/MR/*
40	20	G1/8	M/61040/M/*	40	16	G1/8	M/61040/MR/*
50	25	G1/4	M/61050/M/*	50	20	G1/4	M/61050/MR/*
63	25	G1/4	M/61063/M/*	63	20	G1/4	M/61063/MR/*
80	30	G1/4	M/61080/M/*	80	25	G1/4	M/61080/MR/*
—	—	—	—	100	30	G1/4	M/61100/MR/*

\* Ersätt med önskad slaglängd

## MAGNETAVKÄNNARE MED LED-INDIKERING

	Med integrerad kabel	Med M8-kontakt	Kabel med rak M8-kontakt	Täcklist
Reed	M/50/LSU/*V	M/50/LSU/CP	M/P73001/5 (5 m)	M/P772725/1000
Solid State	M/50/EAP/*V	M/50/EAP/CP	M/P73001/5 (5 m)	M/P772725/1000

\* Ersätt med önskad kabellängd, 2, 5 eller 10 m

## ÖVRIGT

För utförliga tekniska data samt alternativa varianter i denna serie hänvisar vi till datablad 2.3.013

# M/60210/M/ MINIATYR VRIDCYLINDER

## TEKNISKA DATA

Media	Tryckluft, filtrerad, smord eller osmord
Utförande	Dubbelverkande.
Arbetsstryck	1 – 7 bar
Arbetstemperatur	+5°C till +60°C
Fästen	Integrerade fästhål
Vridvinkel	90° och 180°
Justerbar vinkel	±5°
Arbetsfrekvens	200 cykler per minut, max

## MATERIAL

Hus	Eloxerad aluminium
Axel	Kolstål
Externt stopp	Kolstål
Tätningar	NBR, Nitril



## BESTÄLLNINGSTABELL

Modell	Anslutning	Teoretiskt moment vid 6 bar (N)	Vridvinkel
M/60215/M/90	M5 x 0,8	0,23	90°
M/60215/M/180	M5 x 0,8	0,23	180°
M/60216/M/90	M5 x 0,8	1,00	90°
M/60216/M/180	M5 x 0,8	1,00	180°

## MAGNETAVKÄNNARE MED LED-INDIKERING

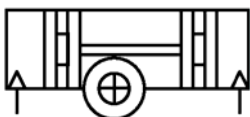
Rak kabelkontakt	Vinklad kabelkontakt	Utförande
M/346/LAU/*PV	—	Reedkontakt
M/345/EAU/*PV	M/346/EAU/*APV	2-tråds induktiv givare
M/345/EAN/*PV	—	3-tråds induktiv givare

\* Ersätt med önskad kabellängd, 1 eller 5 m

## ÖVRIGT

För utförliga tekniska data, effektivt vridmoment samt måttuppgifter i denna serie hänvisar vi till datablad **2.2.023**

## SYMBOLER



Dubbelverkande med magnetkolv

# M/60270/M/ KOMPAKT VRIDCYLINDER

## TEKNISKA DATA

Media	Tryckluft, filtrerad, smord eller osmord
Utförande	Dubbelverkande.
Arbetsstryck	1 – 7 bar
Arbetstemperatur	+5°C till +60°C
Fästen	Integrerade fästhål
Vridvinkel	90° och 180°
Justerbar vinkel	Se tabell

## MATERIAL

Hus	Eloxerad aluminium
Gavlar	Eloxerad aluminium
Axel	Kolstål
Axelstyrning	Kolstål
Tätningar	NBR, Nitril



## BESTÄLLNINGSTABELL

Modell	Anslutning	Teoretiskt moment vid 6 bar (N)	Vridvinkel	Justerområde
M/60270/M/90	M5 x 0,8	1,5	90°	70° till 95°
M/60270/M/90	M5 x 0,8	1,5	180°	160° till 185°
M/60271/M/90	M5 x 0,8	2,6	90°	70° till 95°
M/60271/M/90	M5 x 0,8	2,6	180°	160° till 185°
M/60272/M/90	M5 x 0,8	4,6	90°	70° till 95°
M/60272/M/90	M5 x 0,8	4,6	180°	160° till 185°
M/60273/M/90	M5 x 0,8	7,4	90°	70° till 95°
M/60273/M/90	M5 x 0,8	7,4	180°	160° till 185°

## MAGNETAVKÄNNARE MED LED-INDIKERING

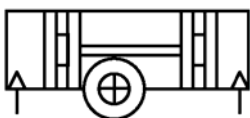
Rak kabelkontakt	Vinklad kabelkontakt	Utförande
M/346/LAU/*PV	—	Reedkontakt
M/345/EAU/*PV	M/346/EAU/*APV	2-tråds induktiv givare
M/345/EAN/*PV	—	3-tråds induktiv givare

\* Ersätt med önskad kabellängd, 1 eller 5 m

## ÖVRIGT

För utförliga tekniska data, effektivt vridmoment samt måttuppgifter i denna serie hänvisar vi till datablad **2.2.043**

## SYMBOLER



Dubbelverkande med magnetkolv

# Proportionell kontrollteknologi



## Alternativ...

VP serien av proportionalventiler är den kraftfullaste serien av produkter på marknaden. Från 100 l/min till 17000 l/min; från 1 bar till 20 bar; från kompakta till högflödesapplikationer – Norgrens utbud täcker alla behov.

## Valfrihet...

Proportionalteknik kan användas för att reglera tryck, flöde, kraft och position. Norgren proportionalventiler används i bilfabriker för att styra punktsvetsning, sprutmålning eller limapplikationer; de används i laboratorier för att kontrollera känslig mätapparatur eller på pappers- och textilmaskiner för att reglera materialets spänning där hög noggrannhet maximerar systemkapaciteten och slutproduktens kvalitet.

## Open loop styrning

Open loop proportionalventiler gör tryckreglering möjlig till en låg kostnad.

## Closed loop styrning

En annan nivå av enastående egenskaper inkluderar den integrerade feedback och styrelektroniken. Closed loop tryckreglering är en enastående lösning och alla våra closed loop ventiler inkluderar ledande spetsteknologi.

### VP10 - Open loop

Noggrann regulator med utmärkt linjäritet och låg hysteres, slingstyrda versioner - perfekt för lågflödes- och lågdynamiska applikationer.

### VP21 - Closed loop

Den kompletta familjen med ett brett utbud storlekar och tillval. VP21 ger reglering upp till 16 bar och 15000 l/min - lämplig för nästan varenda applikation.

### VP22 - Closed loop

Direktverkande proportionell ventil med hög noggrannhet – lämplig för höghastighet-applikationer, t. ex. tryckstegringsapplikationer.

### VP40

Open loop  
Elstyrd sätesventil med flöde upp till 1900 l/min upp till 20 bar

### VP50/51

Closed loop  
Lågeffektteknik ger effektiv funktion upp till 10 bar vid 1200 l/min. VP51 med digital paramaterjustering och display

Se följande sidor för fullständig produktinformation



Denna översikt i kortform visar ett begränsat urval av Norgren's produkter. Utöver vad som presenteras i översikten finns ett brett program för de flesta förekommande applikationer.

Finns det Du söker inte representerat i översikten, hänvisar vi i första hand till huvudkatalogen för kompletterande uppgifter om övriga standardkomponenter.

Möjlighet finns också att på Norgren's hemsida [www.norgren.se](http://www.norgren.se) ladda ner kompletta datablad för respektive enskild produkt eller produktserie.