

Gates Svivlar



När endast det bästa är gott nog...

Gates Svivlar

Gates svivel kan med fördel användas i hydrauliska applikationer med höga tryck och under rotation. Gates svivel hjälper till att skydda slangar, ökar driftsäkerheten, förhindrar skador på utrustningen och minskar förekomsten av miljöföroreningar.

Gates Svivlar använder en ny, patenterad teknik, som eliminerar de svagheter som finns i traditionellt designade kullagrade svivlar. Sviveln har en avancerad konstruktion som gör den läckagefri och självsmörjande. Det ger Gates sviveln längre livslängd och överlägsna prestanda än samtliga kända fabrikat på marknaden. Vilket i sin tur medför lägre driftskostnader och minskad miljöpåverkan än konkurrenterna.

"Kraven på dagens hydrauliska utrustning är högre än någonsin tidigare. Kunderna förväntar sig ökad produktivitet, större tillgänglighet och förbättrad avkastning på sina investeringar. Gates Svivlar ger våra kunder just det. Lång och problemfri drift till lägsta kostnad per timme på marknaden", säger Rick Mirtz, produktchef Fluidteknik på Gates. *"Överlägsen teknik och pålitliga prestanda är lika med mindre tid mellan reparationer och lägre kostnader."*





Sviveln är konstruerad för användning i skogsbruk, anläggningsmaskiner, vid roterande rörelser eller utskjutande bommar. Sviveln kan inte dras isär under drift och den är lätt att renovera, den indikerar själv, genom sin konstruktion, när det är dags att byta packningssats. Service utförs lätt även i fält.

Gates Live Svivlar är starkare och tuffare än konkurrenterna. I tester mot andra svivlar håller Gates sviveln nästan 300 000 cykler där andra fabrikat gav upp vid 45000 och 7500. Då konkurrenterna utan indikation blåste tätningarna eller fastnade.

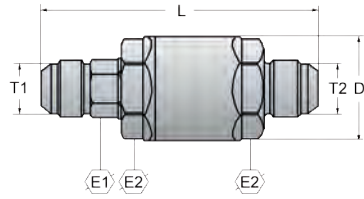
Sammanfattningsvis fördelarna med Gates

- De håller vid tester mot konkurrenter 8 till 12 ggr längre.
- Mindre slangbrått. Mindre stilleståndstid.
- Klarar 420 Bar internt, anslutningen sätter trycknivån.
- Färre läckor. Mindre oljeläckage i naturen.
- Enkel installation och underhåll, är självsmörjande.
- Finns i BSPP, JIC och ORFS.
- Finns i både rakt och 90 gradigt utförande.
- Invändiga och utvändiga gängor.
- Är kompakta.
- Klarar höga sidokrafter och impulser.
- Kan byggas in i block och konfigureras för speciella behov.

Konkurrentjämförelse

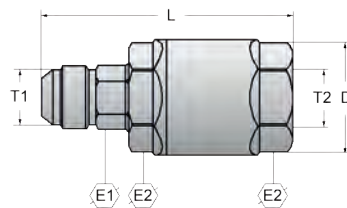
					
	Gates	A	B	C	D
Max arb.tryck - Stil 16 (Bar)	420	210/350	280/350	210/350	210
Slitagetålighet	Bäst	Medel	Dåligt	Dåligt	Dåligt
Tålighet vid sidobelastning	Bäst	Medel	Dåligt	Dåligt	Dåligt
Tålighet vid mekanisk isärdragning	Bäst	Dåligt	Dåligt	Dåligt	Dåligt
Möjligt stort oljeläckage vid haveri	Nej	Ja	Ja	Ja	Ja
Läckagetålighet	Bäst	Medel	Dåligt	Dåligt	Dåligt
Snabbt, enkelt o billigt underhåll	Ja	Medel	Nej	Nej	Nej
Möjlighet att integrera i block	Ja	Nej	Nej	Nej	Nej
Svivelstorlek	Medel	Stor	Liten	Liten	Liten
Antal verktyg vid service	Få	Stort	Medel	Medel	Medel
Skydd mot yttre föroreningar	Bäst	Dåligt	Medel	Medel	Medel
Tålighet mot tryckpikar	Hög	Dåligt	Dåligt	Dåligt	Dåligt
Yttre låsning som kan skadas	Nej	Ja	Ja	Ja	Ja
Reservdelstillgänglighet	Ja	Nej	Nej	Nej	Nej
Slitagetålighet	Bäst	Medel	Dåligt	Dåligt	Dåligt
Tillgänglig i 90°	Ja	Ja	Ja	Ja	Ja
Tillgänglig i storlekar upp till	upp till 32	upp till 16	upp till 32	upp till 32	upp till 32

Svivel Rak, Utv/Utv-JIC



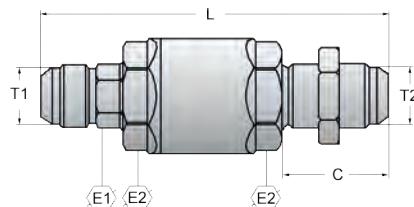
Art nr	Längd (L)	YD (D)	Gänga 1 (T1)	Gänga 2 (T2)	Nyckelvidd 1 (E1)	Nyckelvidd 2 (E2)	Tätningssats
SZ-J06M-J06M	73,91	31,75	9/16" - 18 UNF	9/16" - 18 UNF	1/2"	1"	SZ-06-001SK-A
SZ-J08M-J08M	98,55	38,10	3/4" - 16 UNF	3/4" - 16 UNF	11/16"	1 1/4"	SZ-08-001SK-A
SZ-J12M-J12M	125,48	50,80	1 1/16" - 12 UN	1 1/16" - 12 UN	15/16"	1 5/8"	SZ-12-001SK-A
SZ-J16M-J16M	141,22	56,39	1 5/16" - 12 UN	1 5/16" - 12 UN	1 3/16"	1 7/8"	SZ-16-001SK-A
SZ-J20M-J20M	153,92	69,85	1 5/8" - 12 UN	1 5/8" - 12 UN	1 1/2"	2 3/8"	SZ-20-001SK-A
SZ-J24M-J24M	163,58	76,20	1 7/8" - 12 UN	1 7/8" - 12 UN	1 3/4"	2 1/2"	SZ-24-001SK-A
SZ-J32M-J32M	195,33	98,55	2 1/2" - 12 UN	2 1/2" - 12 UN	2 5/16"	3 1/4"	SZ-32-001SK-A

Svivel Rak, Utv/Inv-JIC



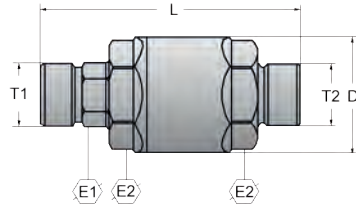
Art nr	Längd (L)	YD (D)	Gänga 1 (T1)	Gänga 2 (T2)	Nyckelvidd 1 (E1)	Nyckelvidd 2 (E2)	Tätningssats
SZ-J08M-JB08F	84,07	38,10	3/4" - 16 UNF	3/4" - 16 UNF	11/16"	1 1/4"	SZ-08-001SK-A
SZ-J12M-JB12F	104,65	50,80	1 1/16" - 12 UN	1 1/16" - 12 UN	15/16"	1 5/8"	SZ-12-001SK-A
SZ-J16M-JB16F	117,60	56,39	1 5/16" - 12 UN	1 5/16" - 12 UN	1 3/16"	1 7/8"	SZ-16-001SK-A
SZ-J20M-JB20F	130,05	69,85	1 5/8" - 12 UN	1 5/8" - 12 UN	1 1/2"	2 3/8"	SZ-20-001SK-A
SZ-J24M-JB24F	135,64	76,20	1 7/8" - 12 UN	1 7/8" - 12 UN	1 3/4"	2 1/2"	SZ-24-001SK-A
SZ-J32M-JB32F	165,10	98,55	2 1/2" - 12 UN	2 1/2" - 12 UN	2 5/16"	3 1/4"	SZ-32-001SK-A

Svivel Rak, Utv/Utv-JIC, Skottgenomgång



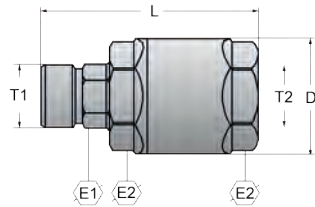
Art nr	Längd (L)	YD (D)	Bygglängd (C)	Gänga 1 (T1)	Nyckelvidd 1 (E1)	Nyckelvidd 2 (E2)	Tätningssats
SZ-J08M-J08MB	128,4	38,10	37,5	3/4" - 16 UNF	11/16"	1 1/4"	SZ-08-002SK-A
SZ-J12M-J12MB	162,0	50,80	45,0	1 1/16" - 12 UN	15/16"	1 5/8"	SZ-12-001SK-A
SZ-J16M-J16MB	173,5	56,39	45,5	1 5/16" - 12 UN	1 3/16"	1 7/8"	SZ-16-001SK-A

Svivel Rak, Utv/Utv-BSP



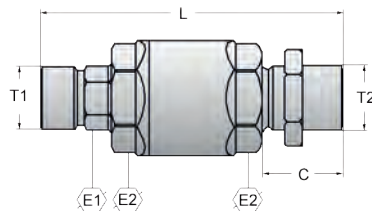
Art nr	Längd (L)	YD (D)	Gänga 1 (T1)	Gänga 2 (T2)	Nyckelvidd 1 (E1)	Nyckelvidd 2 (E2)	Tätningssats
SZ-P08M-P08M	87,38	38,86	G 1/2	G 1/2	3/4"	1 5/16"	SZ-08-002SK-A
SZ-P12M-P12M	114,81	50,80	G 3/4	G 3/4	15/16"	1 5/8"	SZ-12-001SK-A
SZ-P16M-P16M	128,52	56,39	G 1	G 1	1 3/16"	1 7/8"	SZ-16-001SK-A
SZ-P20M-P20M	133,35	69,85	G 1 1/4	G 1 1/4	1 1/2"	2 3/8"	SZ-20-001SK-A

Svivel Rak, Utv/Inv-BSP



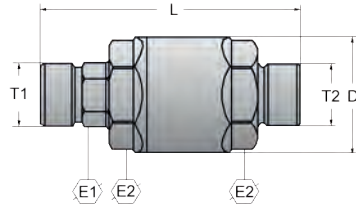
Art nr	Längd (L)	YD (D)	Bygglängd (C)	Gänga 1 (T1)	Nyckelvidd 1 (E1)	Nyckelvidd 2 (E2)	Tätningssats
SZ-P08M-P08F	74,68	38,86	G 1/2	G 1/2	3/4"	1 5/16"	SZ-08-002SK-A
SZ-P12M-P12F	96,77	50,80	G 3/4	G 3/4	15/16"	1 5/8"	SZ-12-001SK-A
SZ-P16M-P16F	109,47	56,39	G 1	G 1	1 3/16"	1 7/8"	SZ-16-001SK-A
SZ-P20M-P20F	114,30	69,85	G 1 1/4	G 1 1/4	1 1/2"	2 3/8"	SZ-20-001SK-A

Svivel Rak, Utv/Utv-BSP, Skottgenomgång



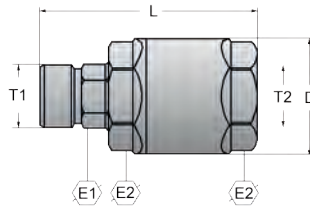
Art nr	Längd (L)	YD (D)	Bygglängd (C)	Gänga 1 (T1)	Nyckelvidd 1 (E1)	Nyckelvidd 2 (E2)	Tätningssats
SZ-P08M-P08MB	122,2	38,86	35,0	G 1/2"	3/4"	1 5/16"	SZ-08-002SK-A
SZ-P12M-P12MB	148,0	50,80	36,5	G 3/4"	15/16"	1 5/8"	SZ-12-001SK-A
SZ-P16M-P16MB	166,4	56,39	41,0	G 1"	1 3/16"	1 7/8"	SZ-16-001SK-A

Svivel Rak, Utv/Utv-ORFS



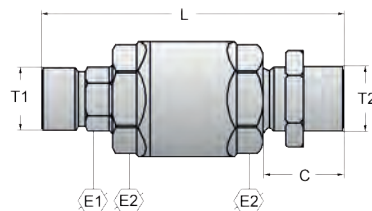
Art nr	Längd (L)	YD (D)	Gänga 1 (T1)	Gänga 2 (T2)	Nyckelvidd 1 (E1)	Nyckelvidd 2 (E2)	Tätningssats
SZ-S08M-S08M	88,90	38,86	13/16" - 16 UNF	13/16" - 16 UNF	3/4"	1 5/16"	SZ-08-002SK-A
SZ-S12M-S12M	114,81	53,09	1 3/16" - 12 UN	1 3/16" - 12 UN	1 1/16"	1 3/4"	SZ-12-002SK-A
SZ-S16M-S16M	130,05	58,67	1 7/16" - 12 UN	1 7/16" - 12 UN	1 5/16"	2"	SZ-16-002SK-A
SZ-S20M-S20M	138,68	69,85	1 11/16" - 12 UN	1 11/16" - 12 UN	1 9/16"	2 3/8"	SZ-20-002SK-A

Svivel Rak, Utv/Inv-ORFS



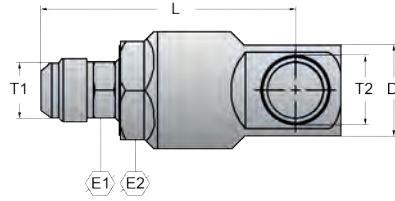
Art nr	Längd (L)	YD (D)	Gänga 1 (T1)	Gänga 2 (T2)	Nyckelvidd 1 (E1)	Nyckelvidd 2 (E2)	Tätningssats
SZ-S08M-S08F	76,20	38,86	13/16" - 16 UNF	13/16" - 16 UNF	3/4"	1 5/16"	SZ-08-002SK-A
SZ-S12M-S12F	98,04	53,09	1 3/16" - 12 UN	1 3/16" - 12 UN	1 1/16"	1 3/4"	SZ-12-002SK-A
SZ-S16M-S16F	111,25	58,67	1 7/16" - 12 UN	1 7/16" - 12 UN	1 5/16"	2"	SZ-16-002SK-A
SZ-S20M-S20F	118,87	69,85	1 11/16" - 12 UN	1 11/16" - 12 UN	1 3/16"	2 3/8"	SZ-20-002SK-A

Svivel Rak, Utv/Utv-ORFS, Skottgenomgång



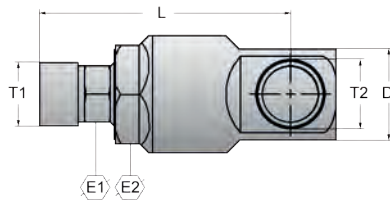
Art nr	Längd (L)	YD (D)	Bygglängd (C)	Gänga 1 (T1)	Nyckelvidd 1 (E1)	Nyckelvidd 2 (E2)	Tätningssats
SZ-S08M-S08MB	123,8	38,86	36,5	13/16" - 12UNF	3/4"	1 5/16"	SZ-08-002SK-A
SZ-S12M-S12MB	152,3	53,09	42,0	1 3/16" - 12 UN	1 1/16"	1 3/4"	SZ-12-001SK-A
SZ-S16M-S16MB	165,0	58,67	42,0	1 7/16" - 12 UN	1 5/16"	2"	SZ-16-001SK-A

Svivel 90°, Utv/Utv-JIC



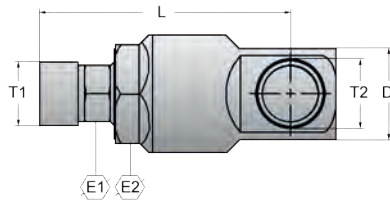
Art nr	Längd (L)	YD (D)	Gänga 1 (T1)	Gänga 2 (T2)	Nyckelvidd 1 (E1)	Nyckelvidd 2 (E2)	Tätningssats
SZ90-J08M-J08M	84,84	38,10	3/4" - 16 UNF	SAE 08	11/16"	1 1/4"	SZ-08-001SK-A
SZ90-J12M-J12M	108,20	50,80	1 1/16" - 12 UN	SAE 12	15/16"	1 5/8"	SZ-12-001SK-A
SZ90-J16M-J16M	124,71	56,39	1 5/16" - 12 UN	SAE 16	1 3/16"	1 7/8"	SZ-16-001SK-A
SZ90-J20M-J20M	145,03	69,85	1 5/8" - 12 UN	SAE 20	1 1/2"	2 3/8"	SZ-20-001SK-A
SZ90-J24M-J24M	156,97	75,44	1 7/8" - 12 UN	SAE 24	1 3/4"	2 1/2"	SZ-24-001SK-A
SZ90-J32M-J32M	192,79	98,81	2 1/2" - 12 UN	SAE 32	2 5/16"	3 1/4"	SZ-32-001SK-A

Svivel 90°, Utv/Utv-BSP



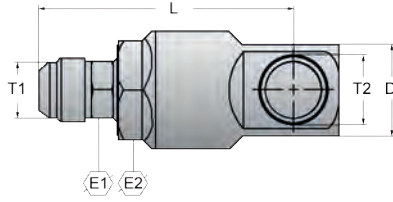
Art nr	Längd (L)	YD (D)	Gänga 1 (T1)	Gänga 2 (T2)	Nyckelvidd 1 (E1)	Nyckelvidd 2 (E2)	Tätningssats
SZ90-P08M-P08M	81,79	38,10	G 1/2"	G 1/2"	3/4"	1 5/16"	SZ-08-002SK-A
SZ90-P12M-P12M	106,68	50,80	G 3/4"	G 3/4"	15/16"	1 5/8"	SZ-12-001SK-A
SZ90-P16M-P16M	122,94	56,39	G 1"	G 1"	1 3/16"	1 7/8"	SZ-16-001SK-A
SZ90-P20M-P20M	138,18	69,85	G 1 1/4"	G 1 1/4"	1 1/2"	2 3/8"	SZ-20-001SK-A

Svivel 90°, Utv/Utv-ORFS



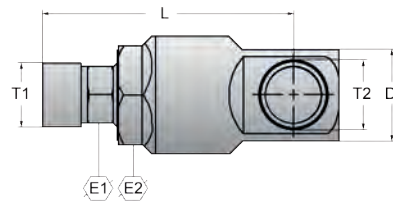
Art nr	Längd (L)	YD (D)	Gänga 1 (T1)	Gänga 2 (T2)	Nyckelvidd 1 (E1)	Nyckelvidd 2 (E2)	Tätningssats
SZ90-S08M-S08M	81,79	38,86	13/16" - 16 UNF	13/16" - 16 UNF	3/4"	1 5/16"	SZ-08-002SK-A
SZ90-S12M-S12M	106,68	53,09	1 3/16" - 12 UN	1 3/16" - 12 UN	1 1/16"	1 3/4"	SZ-12-002SK-A
SZ90-S16M-S16M	117,86	58,67	1 7/16" - 12 UN	1 7/16" - 12 UN	1 5/16"	2"	SZ-16-002SK-A
SZ90-S20M-S20M	138,18	69,85	1 11/16" - 12 UN	1 11/16" - 12 UN	1 1/2"	2 3/8"	SZ-20-002SK-A

Svivel 90°, Utv/Inv-JIC, Svivlande



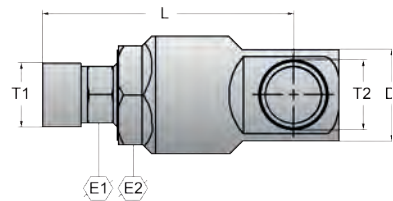
Art nr	Längd (L)	YD (D)	Gänga 1 (T1)	Gänga 2 (T2)	Nyckelvidd 1 (E1)	Nyckelvidd 2 (E2)	Tätningssats
SZ90-J08M-J08F	84,84	38,10	3/4" - 16 UNF	SAE 08	11/16"	1 1/4"	SZ-08-001SK-A
SZ90-J12M-J12F	108,20	50,80	1 1/16" - 12 UN	SAE 12	15/16"	1 5/8"	SZ-12-001SK-A
SZ90-J16M-J16F	124,71	56,39	1 5/16" - 12 UN	SAE 16	1 3/16"	1 7/8"	SZ-16-001SK-A
SZ90-J20M-J20F	145,03	69,85	1 5/8" - 12 UN	SAE 20	1 1/2"	2 3/8"	SZ-20-001SK-A
SZ90-J24M-J24F	156,97	75,44	1 7/8" - 12 UN	SAE 24	1 3/4"	2 1/2"	SZ-24-001SK-A
SZ90-J32M-J32F	192,79	98,81	2 1/2" - 12 UN	SAE 32	2 5/16"	3 1/4"	SZ-32-001SK-A

Svivel 90°, Utv/Inv-BSP, Svivlande



Art nr	Längd (L)	YD (D)	Gänga 1 (T1)	Gänga 2 (T2)	Nyckelvidd 1 (E1)	Nyckelvidd 2 (E2)	Tätningssats
SZ90-P08M-P08F	81,79	38,10	G 1/2"	G 1/2"	3/4"	1 5/16"	SZ-08-002SK-A
SZ90-P12M-P12F	106,68	50,80	G 3/4"	G 3/4"	15/16"	1 5/8"	SZ-12-001SK-A
SZ90-P16M-P16F	122,94	56,39	G 1"	G 1"	1 3/16"	1 7/8"	SZ-16-001SK-A
SZ90-P20M-P20F	138,18	69,85	G 1 1/4"	G 1 1/4"	1 1/2"	2 3/8"	SZ-20-001SK-A

Svivel 90°, Utv/Inv-ORFS, Svivlande



Art nr	Längd (L)	YD (D)	Gänga 1 (T1)	Gänga 2 (T2)	Nyckelvidd 1 (E1)	Nyckelvidd 2 (E2)	Tätningssats
SZ90-S08M-S08F	81,79	38,86	13/16" - 16 UNF	13/16" - 16 UNF	3/4"	1 5/16"	SZ-08-002SK-A
SZ90-S12M-S12F	106,68	53,09	1 3/16" - 12 UN	1 3/16" - 12 UN	1 1/16"	1 3/4"	SZ-12-002SK-A
SZ90-S16M-S16F	117,86	58,67	1 7/16" - 12 UN	1 7/16" - 12 UN	1 5/16"	2"	SZ-16-002SK-A
SZ90-S20M-S20F	138,18	69,85	1 11/16" - 12 UN	1 11/16" - 12 UN	1 1/2"	2 3/8"	SZ-20-002SK-A

Tätningssats, Gates Svivlar



Art nr	Svivel
SZ-06-001SK-A	JIC 06
SZ-08-001SK-A	JIC 08
SZ-10-001SK-A	JIC 10
SZ-12-001SK-A	JIC - BSPP 12
SZ-16-001SK-A	JIC - BSPP 16
SZ-20-001SK-A	JIC 20
SZ-24-001SK-A	JIC 24
SZ-32-001SK-A	JIC 32
SZ-06-002SK-A	ORFS - BSPP 06
SZ-08-002SK-A	ORFS - BSPP 08
SZ-12-002SK-A	ORFS 12
SZ-16-002SK-A	ORFS 16



Specma Hydraulic

Component Division

www.specmahydraulic.se