

Pumpar, motorer och flödesdelare



Specma Hydraulic

Component Division

Allmänna försäljningsvillkor för Specma Hydraulic - Component Division

Prislistors giltighet

Utsända prislistor/filer ersätter alla tidigare utskickade och gäller tillsvidare, dock längst ett år efter prislistans/filens datum.

Vi reserverar oss för pris- och valutaförändringar som står utanför vår kontroll.

Priser

Priserna anges i Svenska kronor (SEK) exklusive moms.

Leveransbestämmelser

Vi tillämpar allmänna leveransbestämmelser **NL 01**

Leveransvillkor

Leveransvillkor **FCA, Fritt fraktföraren** vår lagerort exklusive emballage, enligt **Incoterms 2000**.

Betalningsvillkor

30 dagar netto från fakturadatum.

Vid eventuellt postförskott/efterkrav tillkommer efterkravsavgift.

Vid försenad betalning utgår referensränta +8 % gällande vid förfallodag.

Frakt & Emballage

Debiteras samtliga leveranser enligt Specmas fraktprislista.

Restorder

Leverans av restorder sker i samband med nästa ordinarie leverans till kund. (Samleverans)

Önskar kund tidigare leverans utgår debitering för frakt och emballage.

Återköp

Återköp av levererat gods kan ske till **70 %** av varuvärdet, under förutsättning att artiklarna ingår i vårt **standardsortiment** och levereras till oss **inom 15 dagar** från fakturadatum, samt att artiklarna **ej** varit monterade. Artiklarna skall returneras i obruten originalförpackning samt en kopia på följesedel bifogas godset.

Övrigt

Vi förbehåller oss rätten att göra pris-, rabatt- och artikelförändringar utan föregående meddelande.



www.specmacomponent.se

Alla rättigheter förbehålls. Inget ur denna katalog får reproduceras eller kopieras utan skriftligt godkännande av Specma Hydraulic - Component Division.

Innehåll

Teknik

Formelsamling _____	I
Omvandlingsfaktorer _____	II
Ledningsdimensionering _____	III

Pumpar

Kugghjulspumpar Aluminium _____	1:1
Kugghjulspumpar Gjutjärn _____	1:7
Kolvpumpar Fast deplacement _____	1:9
Kolvpumpar Variabelt deplacement _____	1:10

Motorer

Kugghjulsmotorer Aluminium _____	2:1
Kugghjulsmotorer Gjutjärn _____	2:3
Kolvmotorer Fast deplacement _____	2:4
Orbitmotorer _____	2:5

Vriddon

Vriddon _____	3:1
---------------	-----

Flödesdelare

Roterande flödesdelare _____	4:1
------------------------------	-----

Formelsamling

Denna formelsamling innehåller ofta använda approximativa erfarenhetsvärden och är huvudsakligen avsedd för praktisk tillämpning.

$$\text{Flöde: } Q = \frac{q \times n}{1000} \quad (\text{l/min})$$

$$\text{Effektbehov: } P = \frac{Q \times p}{600} \quad (\text{kW})$$

$$\text{Moment: } M = \frac{q \times p}{62,8} \quad (\text{Nm})$$

$$\text{Area (cirkulär): } A = \frac{\pi \times d^2}{4} \quad (\text{cm}^2)$$

$$\text{Cylinderkraft: } F = A \times p \times 10 \quad (\text{N})$$

$$\text{Cylinderhastighet: } V = \frac{Q \times 10}{A} \quad (\text{m/min})$$

$$\text{Strömningshastighet i rör: } S = \frac{Q \times 21}{d^2} \quad (\text{m/min})$$

$$\text{Kyleffekt: } P = \frac{\Delta T \times A_{\text{tank}}}{1000} \times k \quad (\text{kW})$$

$$\text{Uppvärmningseffekt: } P = \frac{V \times \Delta T}{35 \times \text{tid}} \quad (\text{kW})$$

Teckenförklaring

Q	=	Flöde (l/min)
q	=	Displacement (cm ³ /varv)
n	=	Varvtal (varv/min)
P	=	Effekt (kW)
p	=	Tryck (bar)
M	=	Moment (Nm)
A	=	Kolvarea (cm ²)
d	=	Kolvdiameter (cm)
F	=	Kraft (N)
V	=	Cylinderhastighet (m/min)
S	=	Strömningshastighet (m/s)
ΔT	=	Temperaturskillnad (°C)
A _{tank}	=	Area på fria tankytor (m ²)
k	=	6 - vid dålig luftcirkulation
k	=	12 - vid normalt ventilerat utrymme
k	=	24 - vid forcerad ventilation
V	=	Volym (l)
tid	=	Tid (min)
V _{erf}	=	Erfoderlig ackumulatorvolym (l)
V _a	=	Arbetande volym (l)
P _{förl}	=	Förladdningstryck (bar)
P _{max}	=	Högsta arbetstryck (bar)
P _{min}	=	Lägsta arbetstryck (bar)

Erfoderlig ackumulatorvolym:

$$\begin{array}{l} \text{Långsam uppladdning} \\ \text{Långsam urladdning} \end{array} \quad V_{\text{erf}} = \frac{V_a \times \frac{P_{\text{min}}}{P_{\text{förl}}}}{1 - \frac{P_{\text{min}}}{P_{\text{förl}}}} \quad (\text{l})$$

$$\begin{array}{l} \text{Snabb uppladdning} \\ \text{Snabb urladdning} \end{array} \quad V_{\text{erf}} = \frac{V_a \times \frac{P_{\text{min}}}{P_{\text{förl}}}}{1 - \left(\frac{P_{\text{min}}}{P_{\text{förl}}}\right)^{2/3}} \quad (\text{l})$$

$$\begin{array}{l} \text{Långsam uppladdning} \\ \text{Snabb urladdning} \end{array} \quad V_{\text{erf}} = \frac{V_a \times \frac{P_{\text{min}}}{P_{\text{förl}}}}{1 - \left(\frac{P_{\text{min}}}{P_{\text{förl}}}\right)^{2/3} - 1} \quad (\text{l})$$

Omvandlingsfaktorer

Energi, arbete

J, Nm, Ws	kWh	kpm	kcal	ft x lbf
1	0,277778 x 10 ⁻⁶	0,101972	0,238846 x 10 ⁻³	0,737562
3,6 x 10 ⁶	1	0,367098 x 10 ⁶	859,845	2,6522 x 10 ⁶
9,80665	2,72407 x 10 ⁻⁶	1	2,34228 x 10 ⁻³	7,23301
4,1868 x 10 ³	1,163 x 10 ⁻³	426,935	1	3,08803 x 10 ³
1,35582	0,376616 x 10 ⁻⁶	0,138255	0,323832 x 10 ⁻³	1

Effekt

W, Nm/s, J7s	hk	kpm/s	kcal/s	ft x lbf/s
1	1,35962 x 10 ⁻³	0,101972	0,238846 x 10 ⁻³	0,737562
735,499	1	75	0,175671	542,476
9,80665	1,33333 x 10 ⁻²	1	2,34228 x 10 ⁻³	7,23301
4,1868 x 10 ³	5,62246	426,935	1	3,08803 x 10 ³
1,35582	1,84340 x 10 ⁻³	0,138255	0,323832 x 10 ⁻³	1

Prefixtabell

T	Tera	10 ¹²
G	Giga	10 ⁹
M	Mega	10 ⁶
k	kilo	10 ³
h	hekto	10 ²
da	deca	10 ¹
d	deci	10 ⁻¹
c	centi	10 ⁻²
m	milli	10 ⁻³
μ	mikro	10 ⁻⁶
n	nano	10 ⁻⁹
p	pico	10 ⁻¹²
f	femto	10 ⁻¹⁵
a	atto	10 ⁻¹⁸

Tryck, Mekanisk spänning

Pa, N/m ²	bar	kp/cm ²	torr = mm Hg	atm	psi
1	10 x 10 ⁻⁶	10,1972 x 10 ⁻⁶	7,50062 x 10 ⁻³	9,86923 x 10 ⁻⁶	0,145038 x 10 ⁻³
100 x 10 ³	1	1,01972	750,062	0,986923	14,5038
98,0665 x 10 ³	0,980665	1	735,559	0,967841	14,2233
133,322	1,33322 x 10 ⁻³	1,35951 x 10 ⁻³	1	1,31579 x 10 ⁻³	1,93368 x 10 ⁻²
101,325 x 10 ³	1,01325	1,03323	760	1	14,6959
6,89476 x 10 ³	6,89476 x 10 ⁻²	7,03070 x 10 ⁻²	51,7149	6,80460 x 10 ⁻²	1

Kraft

N	dyn	kp	lbf
1	0,1 x 10 ⁶	0,101972	0,224809
10 x 10 ⁻⁶	1	1,01972 x 10 ⁻⁶	2,24809 x 10 ⁻⁶
9,80665	0,980665 x 10 ⁶	1	2,20462
4,44822	0,444822 x 10 ⁶	0,453592	1

Längd

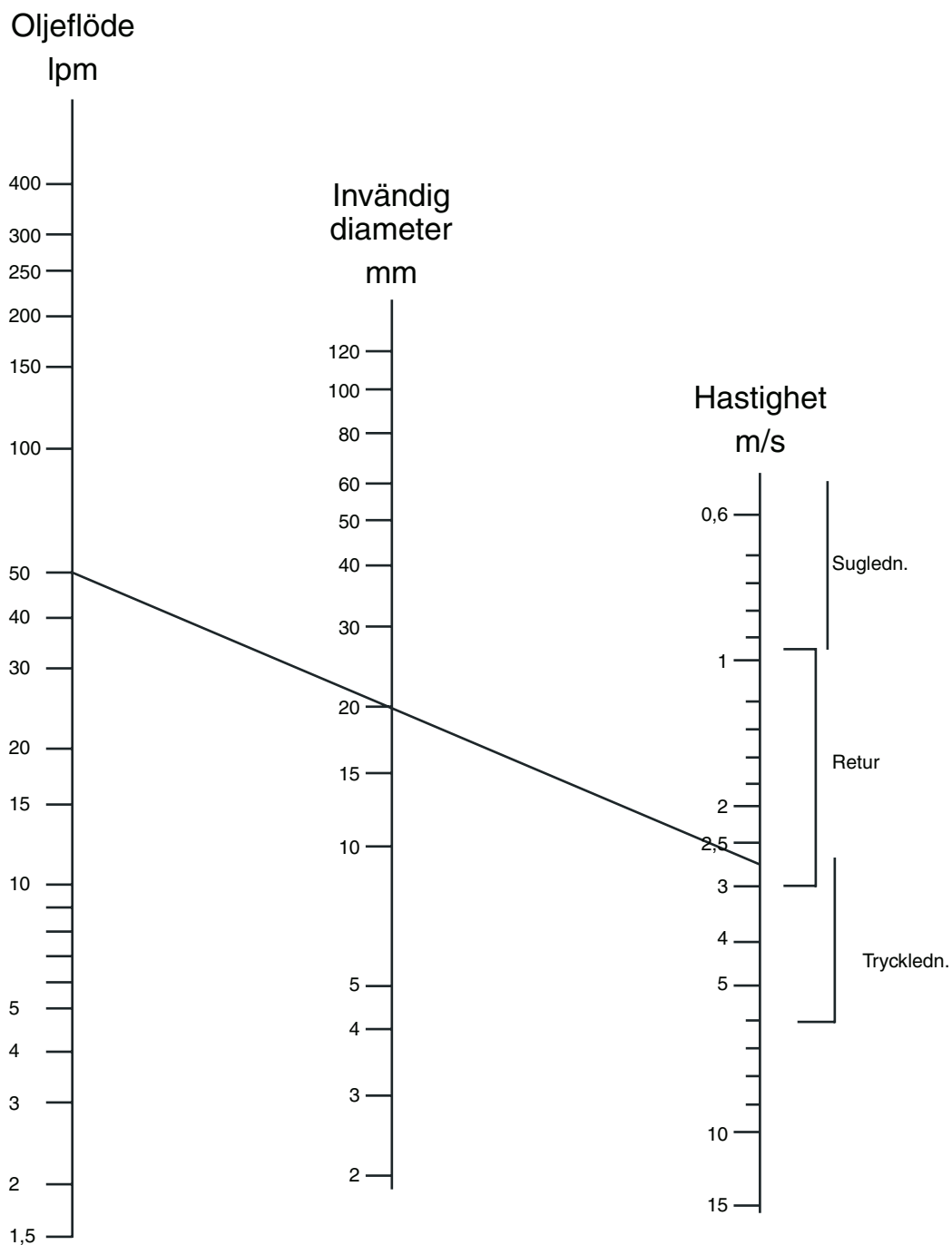
m	in	ft	yard
1	39,72	3,28	1,094
0,0254	1	0,0833	0,0278
0,3048	12	1	0,3333
0,9144	36	3	1

Volym

cm ³	dm ³	UK - gallon	US - gallon	in ³
1	0,001	0,22 x 10 ⁻³	0,2642 x 10 ⁻³	0,0610
1000	1	0,22	0,2642	61
4546	4,546	1	1,2011	277,4
3785	3,785	0,8326	1	231
16,39	16,39 x 10 ⁻³	3,6 x 10 ⁻³	4,3 x 10 ⁻³	1

Ledningsdimensionering

Nomogrammet är baserat på teoretiska värden där hänsyn till strömningsmotsånd ej är medräknat. För rätt slangdimensionering bör man även ta hänsyn till tankvolym, temperatur och hydraulaggregatets arbetscykler. Tänk på att för liten slangdimension ger förhöjd arbetstemperatur.



Kugghjulspumpar Aluminium

Benämning: Kugghjulspumpar GR1
1,37 cc till 7,00 cc

Varugrupp: 4110

Artikelinfo:

Kugghjulspumpar GR1 från Bondioli & Pavesi.

Frontflänsen är 4-bultad Eurostd. med styrkant 25,4 mm.

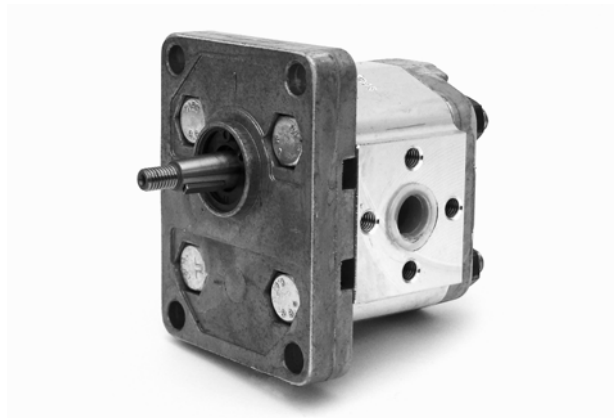
Konisk drivaxel 1:8, kilbredd 2,4 mm.

Rotationsriktning vänster.

Arbetsstryck upp till 210 bar. Se tabell nedan.

Med byggkit HPLKA11ST kan tandempump byggas.

Pumparna lagerföres med nedanstående displacement.



Artikelnr	Depl. cm ³ /varv	Arb.stryck (bar)	Anslutningar Sug / Tryck	Min. varvtal (rpm)	Max. varvtal (rpm)
HPLPT114SDDE3E3BST	1,37	210	RP1 / RP1	700	4000
HPLPT119SDDE3E3BST	1,90	210	RP1 / RP1	700	4000
HPLPT131SDDE3E3BST	3,17	210	RP1 / RP1	700	4000
HPLPT136SDDE3E3BST	3,73	210	RP1 / RP1	700	4000
HPLPT144SDDE3E3BST	4,35	210	RP1 / RP1	700	4000
HPLPT148SDDE3E3BST	4,97	210	RP1 / RP1	700	4000
HPLPT170SDDE3E3BST	7,00	190	RP1 / RP1	700	3000

• = Ej normal lagervara

Rätten till måttförändringar förbehålls

Kugghjulspumpar Aluminium

Benämning: Kugghjulspumpar GR2
4,5 cc till 34,0 cc

Varugrupp: 4110

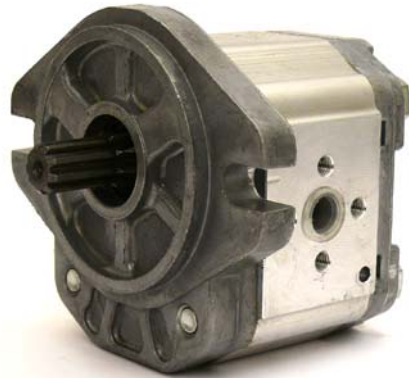
Artikelinfo:

Kugghjulspumpar GR2 från Bondioli & Pavesi.

Frontflänsen är SAE A-2 styrkant 82,5 mm.
Splinsad drivaxel, SAE 9 tänder.
Rotationsriktning höger, kan ändras till vänster.
Arbetsstryck upp till 210 bar, se tabell nedan.

Med byggit HPLKA21AMR eller HPLKA22ST kan tandempump byggas.

Pumparna lagerföres med nedanstående displacement.



Artikelnr	Depl. cm ³ /varv	Arb.stryck (bar)	Anslutningar Sug / Tryck	Min. varvtal (rpm)	Max. varvtal (rpm)
HPLPT205DSVE3E3BST	4,5	210	RP1 / RP1	700	3500
HPLPT206DSVE3E3BST	6,0	210	RP1 / RP1	700	3500
HPLPT208DSVE3E3BST	8,5	210	RP1 / RP1	700	3500
HPLPT211DSVE3E3BST	11,0	210	RP1 / RP1	700	3500
HPLPT214DSVE5E3BST	14,5	210	RP2 / RP1	700	3500
HPLPT217DSVE5E3BST	17,0	210	RP2 / RP1	700	3500
HPLPT220DSVE5E3BST	19,5	200	RP2 / RP1	700	3500
HPLPT226DSVE5E5BST	26,0	180	RP2 / RP2	700	3000
HPLPT234DSVE5E5BST	34,00	160	RP2 / RP2	700	3000

• = Ej normal lagervara

Rätten till måttförändringar förbehålls

Kugghjulspumpar Aluminium

Benämning: Kugghjulspumpar GR2
4,5 cc till 34,0 cc.

Varugrupp: 4110

Artikelinfo:

Kugghjulspumpar GR2 från Bondioli & Pavesi.

Frontflänsen är 4-bultad Eurostd. med styrkant 36,5 mm.

Konisk drivaxel 1:8, kilbredd 4,0 mm.

Rotationsriktning vänster, kan ändras till höger.

Arbetsstryck upp till 210 bar. Se tabell nedan.

Med byggit HPLKA21ST eller HPLKA22ST kan tandpump byggas.

Pumparna lagerföres med nedanstående displacement.



Artikelnr	Depl. cm ³ /varv	Arb.stryck (bar)	Anslutningar Sug / Tryck	Min. varvtal (rpm)	Max. varvtal (rpm)
HPLPT205SMLE3E3BST	4,5	210	RP1 / RP1	700	3500
HPLPT206SMLE3E3BST	6,0	210	RP1 / RP1	700	3500
HPLPT208SMLE3E3BST	8,5	210	RP1 / RP1	700	3500
HPLPT211SMLE3E3BST	11,0	210	RP1 / RP1	700	3500
HPLPT214SMLE5E3BST	14,5	210	RP2 / RP1	700	3500
HPLPT217SMLE5E3BST	17,0	210	RP2 / RP1	700	3500
HPLPT220SMLE5E3BST	19,5	200	RP2 / RP1	700	3500
HPLPT226SMLE5E5BST	26,0	180	RP2 / RP2	700	3000
HPLPT234SMLE5E5BST	34,0	160	RP2 / RP2	700	3000

• = Ej normal lagervara

Rätten till måttförändringar förbehålls

Kugghjulspumpar Aluminium

Benämning: Kugghjulspumpar GR2
4,5 cc till 34,0 cc.

Varugrupp: 4110

Artikelinfo:

Kugghjulspumpar GR2 från Bondioli & Pavesi.

Frontflänsen är 4 bultad German, styrkant 80,0 mm.
Konisk drivaxel 1:5, kilbredd 3,0 mm.
Rotationsriktning vänster, kan ändras till höger.
Arbetsstryck upp till 210 bar. Se tabell nedan.

Med byggit HPLKA22ST kan tandempump byggas.

Pumparna lagerföres med nedanstående displacement.



Artikelnr	Depl. cm ³ /varv	Arb.stryck (bar)	Anslutningar Sug / Tryck	Min. varvtal (rpm)	Max. varvtal (rpm)
HPLPT205SNMX5X4BST	4,5	210	RB40 / RB35	700	3500
HPLPT206SNMX5X4BST	6,0	210	RB40 / RB35	700	3500
HPLPT208SNMX5X4BST	8,5	210	RB40 / RB35	700	3500
HPLPT211SNMX5X4BST	11,0	210	RB40 / RB35	700	3500
HPLPT217SNMX6X5BST	17,0	210	RB40 / RB40	700	3500
HPLPT220SNMX6X5BST	19,5	200	RB40 / RB40	700	3500

Benämning: Kugghjulspumpar GR2
4,5 cc till 34,0 cc.

Varugrupp: 4110

Artikelinfo:

Kugghjulspumpar GR2 från Bondioli & Pavesi.

Frontflänsen är German 50 L, styrkant 50,0 mm.
Konisk drivaxel 1:5, kilbredd 3,0 mm.
Rotationsriktning vänster, kan ändras till höger.
Arbetsstryck upp till 210 bar. Se tabell nedan.

Med byggit HPLKA22ST kan tandempump byggas.

Pumparna lagerföres med nedanstående displacement.



Artikelnr	Depl. cm ³ /varv	Arb.stryck (bar)	Anslutningar Sug / Tryck	Min. varvtal (rpm)	Max. varvtal (rpm)
HPLPT205SPMX5X4BST	4,5	210	RB40 / RB35	700	3500
HPLPT206SPMX5X4BST	6,0	210	RB40 / RB35	700	3500
HPLPT211SPMX5X4BST	11,0	210	RB40 / RB35	700	3500
HPLPT217SPMX6X5BST	17,0	210	RB40 / RB40	700	3500
HPLPT220SPMX6X4BST	19,5	200	RB40 / RB40	700	3500

• = Ej normal lagervara

Rätten till måttförändringar förbehålls

Kugghjulspumpar Aluminium

Benämning: Kugghjulspumpar GR2
4,5 cc till 34,0 cc.

Varugrupp: 4110

Artikelinfo:

Kugghjulspumpar GR2 från Bondioli & Pavesi.

Frontflänsen är German 50 R, styrkant 50,0 mm.
Konisk drivaxel 1:5, kilbredd 3,0 mm.
Rotationsriktning vänster, kan ändras till höger.
Arbetsstryck upp till 210 bar. Se tabell nedan.

Med byggit HPLKA22ST kan tandempump byggas.

Pumparna lagerföres med nedanstående displacement.



Artikelnr	Depl. cm3/varv	Arb.tryck (bar)	Anslutningar Sug / Tryck	Min. varvtal (rpm)	Max. varvtal (rpm)
HPLPT208SOMX5X4BST	8,5	210	RB40 / RB35	700	3500
HPLPT211SOMX5X4BST	11,0	210	RB40 / RB35	700	3500
HPLPT217SOMX6X5BST	17,0	210	RB40 / RB40	700	3500
HPLPT220SOMX6X4BST	19,5	200	RB40 / RB35	700	3500

Benämning: Kugghjulspumpar GR3
21,5 cc till 50,5 cc.

Varugrupp: 4110

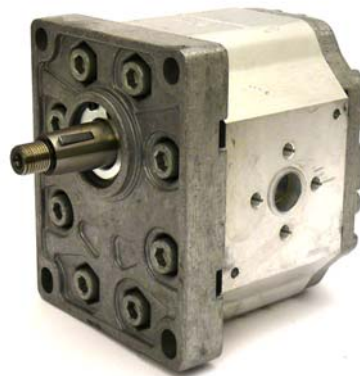
Artikelinfo:

Kugghjulspumpar GR3 från Bondioli & Pavesi.

Frontflänsen är 4 bultad Eurostd. med styrkant 50,8 mm.
Konisk drivaxel 1:8, kilbredd 4,0 mm.
Rotationsriktning vänster, kan ändras till höger.
Arbetsstryck upp till 210 bar. Se tabell nedan.

Med byggit HPLKA32STR eller HPLKA33STR kan tandempump byggas.

Pumparna lagerföres med nedanstående displacement.



Artikelnr	Depl. cm3/varv	Arb.tryck (bar)	Anslutningar Sug / Tryck	Min. varvtal (rpm)	Max. varvtal (rpm)
HPLPT322SW2E5E5BST	21,5	210	RP2 / RP2	700	3000
HPLPT326SW2E7E5BST	26,0	210	RP3 / RP2	700	3000
HPLPT331SW2E7E5BST	30,5	210	RP3 / RP2	700	3000
HPLPT336SW2E7E5BST	36,0	210	RP3 / RP2	700	3000
HPLPT341SW2E7E5BST	41,5	210	RP3 / RP2	700	3000
HPLPT347SW2E7E5BST	46,5	180	RP3 / RP2	700	3000
HPLPT351SW2E7E5BST	50,5	180	RP3 / RP2	700	3000

• = Ej normal lagervara

Rätten till måttförändringar förbehålls

Kugghjulspumpar Aluminium

Benämning: Kugghjulspumpar GR3
21,5 cc till 50,5 cc.

Varugrupp: 4110

Artikelinfo:

Kugghjulspumpar GR3 från Bondioli & Pavesi.

Frontflänsen är SAE B-2, styrkant 101,6 mm.
Splinsad drivaxel, SAE 13 tänder.
Rotationsriktning höger, kan ändras till vänster.
Arbetsstryck upp till 210 bar. Se tabell nedan.

Med byggit HPLKA32STR eller HPLKA33STR kan tandempump byggas.

Pumparna lagerföres med nedanstående displacement.



Artikelnr	Depl. cm ³ /varv	Arb.stryck (bar)	Anslutningar Sug / Tryck	Min. varvtal (rpm)	Max. varvtal (rpm)
HPLPT322DZ9E5E5BST	21,5	210	RP2 / RP2	700	3000
HPLPT326DZ9E7E5BST	26,0	210	RP3 / RP2	700	3000
HPLPT331DZ9E7E5BST	30,5	210	RP3 / RP2	700	3000
HPLPT336DZ9E7E5BST	36,0	210	RP3 / RP2	700	3000
HPLPT341DZ9E7E5BST	41,5	210	RP3 / RP2	700	3000
HPLPT347DZ9E7E5BST	46,5	180	RP3 / RP2	700	3000
HPLPT351DZ9E7E5BST	50,5	180	RP3 / RP2	700	3000

• = Ej normal lagervara

Rätten till måttförändringar förbehålls

Kugghjulspumpar Gjutjärn

Benämning: Kugghjulspumpar P31
16,1 cc till 64,6 cc.

Varugrupp:

Artikelinfo:

Kugghjulspumpar i gjutjärn från Metaris.

Pumparna finns med frontflänsar och drivaxlar i SAE utförande.

SAE A-2, SAE B-2, SAE B-4

Drivaxlar i både kil och splines utförande.

Arbetstryck upp till 210 bar.

Möjlighet till tandemmontage.

Pumparna lagerföres i lösa detaljer för maximal flexibilitet.

Kontakta våra hydraultekniker för mer information.



Artikelnr

Benämning: Kugghjulspumpar P330
16,1 cc till 64,6 cc.

Varugrupp:

Artikelinfo:

Kugghjulspumpar i gjutjärn från Metaris.

Pumparna finns med frontflänsar och drivaxlar i SAE utförande.

SAE B-2, SAE B-4, SAE C-4

Drivaxlar i både kil och splines utförande.

Arbetstryck upp till 240 bar.

Möjlighet till tandemmontage.

Pumparna lagerföres i lösa detaljer för maximal flexibilitet.

Kontakta våra hydraultekniker för mer information.



Artikelnr

• = Ej normal lagervara

Rätten till måttförändringar förbehålls

Kugghjulspumpar Gjutjärn

Benämning: Kugghjulspumpar P51
20,9 cc till 104,5 cc.

Varugrupp:

Artikelinfo:

Kugghjulspumpar i gjutjärn från Metaris.

Pumparna finns med frontflänsar och drivaxlar i SAE utförande.
SAE B-2, SAE B-4, SAE C-2, SAE C-4.
Drivaxlar i både kil och splines utförande.

Arbetstryck upp till 210 bar.

Möjlighet till tandemmontage.

Pumparna lagerföres i lösa detaljer för maximal flexibilitet.
Kontakta våra hydraultekniker för mer information.



Artikelnr

Benämning: Kugghjulspumpar P350
20,9 cc till 104,5 cc.

Varugrupp:

Artikelinfo:

Kugghjulspumpar i gjutjärn från Metaris.

Pumparna finns med frontflänsar och drivaxlar i SAE utförande.
SAE B-2, SAE B-4, SAE C-2, SAE C-4.
Drivaxlar i både kil och splines utförande.

Arbetstryck upp till 240 bar.

Möjlighet till tandemmontage.

Pumparna lagerföres i lösa detaljer för maximal flexibilitet.
Kontakta våra hydraultekniker för mer information.



Artikelnr

• = Ej normal lagervara

Rätten till måttförändringar förbehålls

Kolvpumpar Fast displacement

Benämning: Kolvpumpar SC
12,6 cc till 108,0 cc.

Varugrupp: 4310

Artikelinfo:

Kolvpumpar med fast displacement från Sunfab.

Pumparna används mestadels i lastbilsapplikationer men går utmärkt att använda på stationära hydraulsystem.

Som standard är pumparna utrustade med frontfläns enligt ISO-7653.

Drivaxel enligt DIN 5462 B8x32x34,9.

Direktmonterad By-Pass ventil finns som tillbehör.

Bypass 20302 passar SC-12 till SC-64

Bypass 20303 passar SC-84 till SC-108

Arbetstryck upp till 400 bar. Se tabell nedan.

Pumparna lagerföres med nedanstående displacement.



Artikelnr	Depl. cm ³ /varv	Arb.tryck (bar)	Anslutningar Sug / Tryck	Max. varvtal (rpm)
SC-12	12,6	400	Sunfab std. / R3/4"	2300
SC-17	17,0	400	Sunfab std. / R3/4"	2300
SC-25	25,4	400	Sunfab std. / R3/4"	2300
SC-34	34,2	400	Sunfab std. / R3/4"	2300
SC-47	47,1	400	Sunfab std. / R3/4"	1900
SC-56	56,0	400	Sunfab std. / R3/4"	1900
SC-64	63,6	400	Sunfab std. / R3/4"	1900
SC-84	83,6	400	Sunfab std. / R1"	1500
SC-108	108,0	400	Sunfab std. / R1"	1500

• = Ej normal lagervara

Rätten till måttförändringar förbehålls

Kolvpumpar Variabelt displacement

Benämning: Kolvpumpar K3VL
45 cc till 200 cc.

Varugrupp: 4550

Artikelinfo:

Kolvpumpar med variabelt displacement från Kawasaki.

Pumparna är anpassade för både mobila och industriella applikationer.

De är standardutrustade med lastkännande regulator och maxdisplacement justering men går att få med ett flertal olika regulator typer som, effekreglering, integrerad avlastningsventil, elektrisk displacementbegränsning mm.

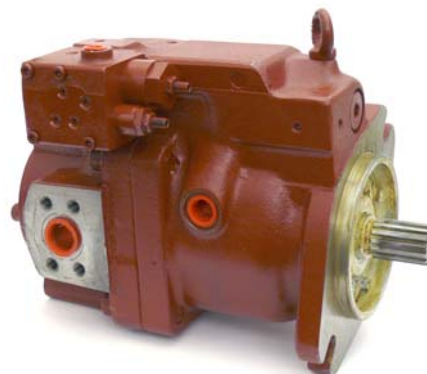
Pumparna finns med SAE (tum) eller ISO (mm) infästning, avseende frontfläns och drivaxel.

SAE pumparna har dessutom möjlighet till tandemdrift.

Max arbetstryck är 320 bar oberoende av storlek.

De lagerförda pumparna har höger rotation, vänster rotation på förfrågan.

Kontakta vår hydraultekniker för vidare information.



Artikelnr	Depl. cm ³ /varv	Anslutningar Sug / Tryck	Max. varvtal (rpm)	Frontfläns	Drivaxel
K3VL45B-10RMM-L1	45	SAE 1 1/2" / SAE 1"	2700	ISO 100-2	25 mm kil
K3VL45B-1NRSM-L1	45	SAE 1 1/2" / SAE 1"	2700	SAE B-2	1"-15T
K3VL80B-10RMM-L1	80	SAE 2" / SAE 1"	2400	ISO 125-2	32 mm kil
K3VL80B-1NRSM-L1	80	SAE 2" / SAE 1"	2400	SAE C-2	1 1/4"-14T
K3VL112B-10RMM-L1	112	SAE 2 1/2" / SAE 1 1/4"	2200	ISO 180-4	45 mm kil
K3VL112B-1NRWM-L1	112	SAE 2 1/2" / SAE 1 1/4"	2200	SAE C-2	1 1/2"-17T
K3VL140B-10RMM-L1	140	SAE 2 1/2" / SAE 1 1/4"	2200	ISO 180-4	45 mm kil
K3VL140B-1NRSM-L1	140	SAE 2 1/2" / SAE 1 1/4"	2200	SAE D-4	1 3/4"-13T

• = Ej normal lagervara

Rätten till måttförändringar förbehålls

Kolvpumpar Variabelt displacement

Benämning: Kolvpumpar KVA
107,0 cc

Varugrupp: 4510

Artikelinfo:

Kolvpumpar med variabelt displacement från Rexroth.

Pumparna används mestadels i lastbilsapplikationer med lastkännande hydraulsystem.

Som standard är pumparna utrustade med frontfläns enligt ISO-7653.

Drivaxel enligt DIN 5462 B8x32x34,9.

Arbetsstryck upp till 300 bar.



Artikelnr	Depl. cm ³ /varv	Arb.tryck (bar)	Anslutningar Sug / Tryck	Max. varvtal (rpm)	Rotation
KVA7VO107DRS/63L-MEK64	107,0	300	R1.1/4" / R1"	2150	Vänster
KVA7VO107DRS/63R-MEK64	107,0	300	R1.1/4" / R1"	2150	Höger

• = Ej normal lagervara

Rätten till måttförändringar förbehålls

Kugghjulsmotorer Aluminium

Benämning: Kugghjulsmotorer GR2
4,5 cc till 26,0 cc

Varugrupp: 4110

Artikelinfo:

Kugghjulsmotorer GR2 från Bondioli & Pavesi.

Frontflänsen är 4-bultad Eurostd. med styrkant 36,5 mm.
Cylindrisk drivaxel 15 mm, kilbredd 4,0 mm.
Arbetsstryck upp till 210 bar. Se tabell nedan.

Dräneringsport från baklock M14x1,5.

Motorerna lagerföres med nedanstående displacement.



Artikelnr	Depl. cm ³ /varv	Max.tryck (bar)	Anslutningar Sug / Tryck	Min. varvtal (rpm)	Max. varvtal (rpm)
HPLMA206BMNE3E3BS	6,0	210	RP1 / RP1	700	3500
HPLMA208BMNE3E3BS	8,5	210	RP1 / RP1	700	3500
HPLMA211BMNE3E3BS	11,0	210	RP1 / RP1	700	3500
HPLMA214BMNE5E5BS	14,5	210	RP2 / RP2	700	3500
HPLMA217BMNE5E5BS	17,0	210	RP2 / RP2	700	3500
HPLMA220BMNE5E5BS	19,5	200	RP2 / RP2	700	3500
HPLMA226BMNE5E5BS	26,0	180	RP2 / RP2	700	3500

• = Ej normal lagervara

Rätten till måttförändringar förbehålls

Kugghjulsmotorer Aluminium

Benämning: Kugghjulsmotorer GR2
4,5 cc till 26,0 cc.

Varugrupp: 4110

Artikelinfo:

Kugghjulsmotorer GR2 från Bondioli & Pavesi.

Frontflänsen är 4-bultad Eurostd. med styrkant 36,5 mm.
Konisk drivaxel 1:8, kilbredd 4,0 mm.
Arbetstryck upp till 210 bar. Se tabell nedan.

Dräneringsport från baklock M14x1,5.

Motorerna lagerföres med nedanstående displacement.



Artikelnr	Depl. cm3/varv	Max.tryck (bar)	Anslutningar Sug / Tryck	Min. varvtal (rpm)	Max. varvtal (rpm)
HPLMA208BMLE3E3BST	8,5	210	RP1 / RP1	700	3500
HPLMA211BMLE3E3BST	11,0	210	RP1 / RP1	700	3500
HPLMA214BMLE5E5BST	14,5	210	RP1 / RP1	700	3500
HPLMA217BMLE5E5BST	17,0	210	RP2 / RP2	700	3500
HPLMA220BMLE5E5BST	19,5	200	RP2 / RP2	700	3500
HPLMA226BMLE5E5BST	26,0	180	RP2 / RP2	700	3500

Benämning: Kugghjulsmotorer GR3
26,0 cc till 50,5 cc.

Varugrupp: 4110

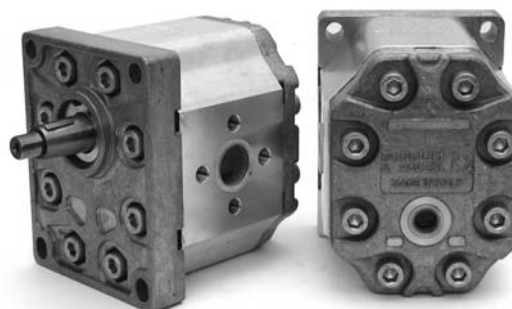
Artikelinfo:

Kugghjulsmotorer GR3 från Bondioli & Pavesi.

Frontflänsen är 4-bultad Eurostd. med styrkant 50,8 mm.
Konisk drivaxel 1:8, kilbredd 4,0 mm.
Arbetstryck upp till 210 bar. Se tabell nedan.

Dräneringsport från baklock M16x1,5.

Motorerna lagerföres med nedanstående displacement.



Artikelnr	Depl. cm3/varv	Max.tryck (bar)	Anslutningar Sug / Tryck	Min. varvtal (rpm)	Max. varvtal (rpm)
HPLMA326BW2E7E7BS	26,0	210	RP3 / RP3	700	3500
HPLMA331BW2E7E7BS	30,5	210	RP3 / RP3	700	3500
HPLMA336BW2E7E7BS	36,0	210	RP3 / RP3	700	3500
HPLMA341BW2E7E7BS	41,5	210	RP3 / RP3	700	3500

• = Ej normal lagervara

Rätten till måttförändringar förbehålls

Kugghjulsmotorer Gjutjärn

Benämning: Kugghjulsmotorer M31
16,1 cc till 64,6 cc

Varugrupp:

Artikelinfo:

Rullgrade kugghjulsmotorer i gjutjärn från Metaris.

Motorerna finns med frontflänsar och drivaxlar i SAE utförande.
SAE A-2, SAE B-2, SAR B-4
Drivaxlar med antingen kil eller splinesutförande.

Anslutningsportar i antingen gängat eller flänsat utförande och de går även att få med intern dränering.
Arbetstryck upp till 210 bar.

Motorerna lagerföres i lösa detaljer för maximal flexibilitet.
Kontakta våra hydraultekniker för mer information.



Artikelnr

Benämning: Kugghjulsmotorer M51
20,9 cc till 104,5 cc

Varugrupp:

Artikelinfo:

Rullgrade kugghjulsmotorer i gjutjärn från Metaris.

Motorerna finns med frontflänsar och drivaxlar i SAE utförande.
SAE B-2, SAE B-4, SAE C-2, SAE C-4.
Drivaxlar ingen kil eller splinesutförande.

Anslutningsportar i antingen gängat eller flänsat utförande och de går även att få med intern dränering.
Arbetstryck upp till 210 bar.

Motorerna lagerföres i lösa detaljer för maximal flexibilitet.
Kontakta våra hydraultekniker för mer information.



Artikelnr

• = Ej normal lagervara

Rätten till måttförändringar förbehålls

Kolvmotorer Fast displacement

Benämning: Kolvmotorer SCM
12,6 cc till 108,0 cc

Varugrupp: 4310

Artikelinfo:

Kolvmotorer med fast displacement från Sunfab.

SCM är serie robusta axialkolvmotorer speciellt lämpade för mobil hydraulik.

De är utrustade med dubbla koniska rullager som tillåter hög axelbelastning och ger utmärkta varvtalsprestanda.

Motorerna går att få med SAE eller ISO frontfläns samt drivaxlar i cylindriskt eller splines utförande.

Arbetsstryck upp till 350 bar.

Dräneringsportar finns på två positioner på motorhuset.

Motorerna finns för beställning med nedanstående displacement.



Artikelnr	Depl. cm ³ /varv	Max.tryck (bar)	Min. varvtal (rpm)	Max. varvtal (rpm)	Startmoment vid maxtryck Nm	Maxflöde l/min
SCM-12	12,6	350	300	8000	70	96
SCM-17	17,0	350	300	8000	94,5	136
SCM-25	25,4	350	300	6300	140	160
SCM-34	34,2	350	300	6300	189	215
SCM-47	47,1	350	300	5700	262,5	268
SCM-56	56,0	350	300	5700	311,5	319
SCM-64	63,6	350	300	5700	350	362
SCM-84	83,6	350	300	4700	465,5	392
SCM-108	108,0	350	300	4700	598,5	507

• = Ej normal lagervara

Rätten till måttförändringar förbehålls

Orbitmotorer

Benämning: Orbitmotorer MM
8,2 cc till 50,0 cc.

Varugrupp: 4710

Artikelinfo:

Orbitmotorer från M+S Hydraulic.

Motorerna är av gerotor och spoolvalve typ.
Cylindrisk drivaxel 16,0 mm, kilbredd 5,0 mm.
Arbetstryck upp till 100 bar. Se tabell nedan.

Anslutningar BSPP 3/8".

Motorerna lagerföres med nedanstående displacement.



Artikelnr	Depl. cm ³ /varv	Max.tryck (bar)	Min. varvtal (rpm)	Max. varvtal (rpm)	Startmoment vid maxtryck Nm	Maxflöde l/min	Maxmoment Nm
MM8CP	8,2	100	50	1950	7	16	11
MM12.5CP	12,9	100	40	1550	12	20	16
MM20CP	20,0	100	30	1000	21	20	25
MM32CP	31,8	100	30	630	34	20	40
MM40CP	40,0	80	25	500	33	20	41

Benämning: Orbitmotorer MM
8,2 cc till 50,0 cc.

Varugrupp: 4710

Artikelinfo:

Orbitmotorer från M+S hydraulic.

Motorerna är av gerotor och spoolvalve typ.
Cylindrisk drivaxel 16,0mm, kilbredd 5,0 mm.
Arbetstryck upp till 100 bar. Se tabell nedan.

Sidoanslutningar BSPP 3/8".

Motorerna lagerföres med nedanstående displacement.



Artikelnr	Depl. cm ³ /varv	Max.tryck (bar)	Min. varvtal (rpm)	Max. varvtal (rpm)	Startmoment vid maxtryck Nm	Maxflöde l/min	Maxmoment Nm
MMS8CP	8,2	100	50	1950	7	16	11
MMS20CP	20,0	100	30	1000	21	20	25
MMS32CP	31,8	100	30	630	34	20	40
MMS50CP	50,0	70	20	400	37	20	45

• = Ej normal lagervara

Rätten till måttförändringar förbehålls

Orbitmotorer

Benämning: Orbitmotorer MP
25 cc till 630 cc.

Varugrupp: 4710

Artikelinfo:

Orbitmotorer från M+S Hydraulic.

Motorerna är av gerotor och spoolvalve typ.
Cylindrisk drivaxel 25,0 mm, kilbredd 8,0 mm.
Frontfläns SAE A-2.
Arbetstryck upp till 140 bar. Se tabell nedan.

Anslutningar BSPP 1/2".

Motorerna lagerföres med nedanstående displacement.



Artikelnr	Depl. cm ³ /varv	Max.tryck (bar)	Min. varvtal (rpm)	Max. varvtal (rpm)	Startmoment vid maxtryck Nm	Maxflöde l/min	Maxmoment Nm
MP25CDP	25,0	100	20	1600	30	40	33
MP32CDP	32,0	100	15	1560	40	50	43
MP40CDP	40,0	120	10	1500	54	60	62
MP50CDP	49,5	140	10	1210	78	60	94
MP80CDP	79,2	140	10	755	132	60	151
MP100CDP	99,0	140	10	605	166	60	193
MP125CDP	123,8	140	10	486	207	60	237
MP160CDP	158,4	140	10	378	282	60	313
MP200CDP	198,0	140	10	303	335	60	366
MP250CDP	247,5	140	10	242	428	60	380
MP315CDP	316,8	120	10	190	458	60	380
MP400CDP	396,0	95	10	150	468	60	360
MP500CDP	495,0	60	10	120	360	60	390
MP630CDP	623,6	55	10	95	415	60	440

• = Ej normal lagervara

Rätten till måttförändringar förbehålls

Orbitmotorer

Benämning: Orbitmotorer MP
25 cc till 630 cc.

Varugrupp: 4710

Artikelinfo:

Orbitmotorer från M+S Hydraulic.

Motorerna är av gerotor och spoolvalve typ.
Splinsad drivaxel SAE 6B.
Frontfläns SAE A-2.
Arbetsstryck upp till 140 bar. Se tabell nedan.

Anslutningar BSPP 1/2".

Motorerna lagerföres med nedanstående displacement.



Artikelnr	Depl. cm ³ /varv	Max. tryck (bar)	Min. varvtal (rpm)	Max. varvtal (rpm)	Startmoment vid maxtryck Nm	Maxflöde l/min	Maxmoment Nm
MP25SHDP	25,0	100	20	1600	30	40	33
MP32SHDP	32,0	100	15	1560	40	50	43
MP40SHDP	40,0	120	10	1500	54	60	62
MP50SHDP	49,5	140	10	1210	78	60	94
MP80SHDP	79,2	140	10	755	132	60	151
MP100SHDP	99,0	140	10	605	166	60	193
MP125SHDP	123,8	140	10	486	207	60	237
MP160SHDP	158,4	140	10	378	282	60	313
MP200SHDP	198,0	140	10	303	335	60	366
MP250SHDP	247,5	140	10	242	428	60	380
MP315SHDP	316,8	120	10	190	458	60	380
MP400SHDP	396,0	95	10	150	468	60	360
MP500SHDP	495,0	60	10	120	360	60	390
MP630SHDP	623,6	55	10	95	415	60	440

• = Ej normal lagervara

Rätten till måttförändringar förbehålls

Orbitmotorer

Benämning: Orbitmotorer MR
50 cc till 400 cc.

Varugrupp: 4710

Artikelinfo:

Orbitmotorer från M+S Hydraulic.

Motorerna är av gerolor och spoolvalve typ.
Cylindrisk drivaxel 25,0 mm, kilbredd 8,0 mm.
Frontfläns SAE A-2.
Arbetsstryck upp till 175 bar. Se tabell nedan.

Anslutningar BSPP 1/2".

Motorerna lagerföres med nedanstående displacement.



Artikelnr	Depl. cm ³ /varv	Max. tryck (bar)	Min. varvtal (rpm)	Max. varvtal (rpm)	Startmoment vid maxtryck Nm	Maxflöde l/min	Maxmoment Nm
MR50CDP	51,5	140	10	775	80	40	100
MR80CDP	80,3	175	10	750	150	60	200
MR100CDP	99,8	175	10	600	200	60	240
MR125CDP	125,7	175	10	475	250	60	300
MR160CDP	159,6	175	10	375	320	60	390
MR200CDP	199,8	140	10	300	330	60	385
MR250CDP	250,1	110	10	240	310	60	390
MR315CDP	315,7	85	10	190	315	60	360
MR400CDP	397,0	65	10	150	315	60	380

• = Ej normal lagervara

Rätten till måttförändringar förbehålls

Orbitmotorer

Benämning: Orbitmotorer MR
50 cc till 400 cc.

Varugrupp: 4710

Artikelinfo:

Orbitmotorer från M+S Hydraulic.

Motorerna är av gerolator och spoolvalve typ.
Splinsad drivaxel SAE 6B.
Frontfläns SAE A-2.
Arbetsstryck upp till 175 bar. Se tabell nedan.

Anslutningar BSPP 1/2".

Motorerna lagerföres med nedanstående displacement.



Artikelnr	Depl. cm ³ /varv	Max. tryck (bar)	Min. varvtal (rpm)	Max. varvtal (rpm)	Startmoment vid maxtryck Nm	Maxflöde l/min	Maxmoment Nm
MR50SHDP	51,5	140	10	775	80	40	100
MR80SHDP	80,3	175	10	750	150	60	200
MR100SHDP	99,8	175	10	600	200	60	240
MR125SHDP	125,7	175	10	475	250	60	300
MR160SHDP	159,6	175	10	375	320	60	390
MR200SHDP	199,8	140	10	300	330	60	385
MR250SHDP	250,1	110	10	240	310	60	390
MR315SHDP	315,7	85	10	190	315	60	360
MR400SHDP	397,0	65	10	150	315	60	380

• = Ej normal lagervara

Rätten till måttförändringar förbehålls

Orbitmotorer

Benämning: Orbitmotorer MH
200 cc till 500 cc.

Varugrupp: 4710

Artikelinfo:

Orbitmotorer från M+S Hydraulic.

Motorerna är av gerolor och spoolvalve typ.
Cylindrisk drivaxel 32,0 mm, kilbredd 10 mm.
Frontfläns med styrkant 82,5 mm / 4 bult (Magneto).
Arbetsstryck upp till 175 bar. Se tabell nedan.

Anslutningar BSPP 1/2".

Motorerna lagerföres med nedanstående displacement.



Artikelnr	Depl. cm3/varv	Max.tryck (bar)	Min. varvtal (rpm)	Max. varvtal (rpm)	Startmoment vid maxtryck Nm	Maxflöde l/min	Maxmoment Nm
MH200CP	201,3	175	10	370	390	75	510
MH250CP	252,0	175	10	295	520	75	610
MH315CP	314,9	175	8	235	660	75	740
MH400CP	396,8	155	5	185	720	75	840
MH500CP	502,4	125	5	150	720	75	850

Benämning: Orbitmotorer MH
200 cc till 500 cc.

Varugrupp: 4710

Artikelinfo:

Orbitmotorer från M+S Hydraulic.

Motorerna är av gerolor och spoolvalve typ.
Splinsad drivaxel 1-1/4" 14T.
Frontfläns med styrkant 82,5 mm / 4 bult (Magneto).
Arbetsstryck upp till 175 bar. Se tabell nedan.

Anslutningar BSPP 1/2".

Motorerna lagerföres med nedanstående displacement.



Artikelnr	Depl. cm3/varv	Max.tryck (bar)	Min. varvtal (rpm)	Max. varvtal (rpm)	Startmoment vid maxtryck Nm	Maxflöde l/min	Maxmoment Nm
MH200SHP	201,3	175	10	370	390	75	510
MH250SHP	252,0	175	10	295	520	75	610
MH315SHP	314,9	175	8	235	660	75	740
MH400SHP	396,8	155	5	185	720	75	840
MH500SHP	502,4	125	5	150	720	75	850

• = Ej normal lagervara

Rätten till måttförändringar förbehålls

Orbitmotorer

Benämning: Orbitmotorer MS
80 cc till 400 cc.

Varugrupp: 4710

Artikelinfo:

Orbitmotorer från M+S Hydraulic.

Motorerna är av gerolor och discvalve typ.
Denna motorserie kallas för "Shortmotor" och saknar axellagring.

Splinsad drivaxel, 12 DP 12/24 ANSI B 92,1-76.
Frontfläns med styrkant 100 mm, 4 bult.

Arbetsstryck upp till 205 bar, se tabell nedan.

Anslutningar BSPP 1/2".

Motorerna lagerföres med nedanstående displacement.



Artikelnr	Depl. cm ³ /varv	Max.tryck (bar)	Min. varvtal (rpm)	Max. varvtal (rpm)	Startmoment vid maxtryck Nm	Maxflöde l/min	Maxmoment Nm
MSS80P	80,5	175	10	810	165	65	200
MSS100P	100,0	205	10	750	239	75	292
MSS125P	125,7	205	8	600	260	75	374
MSS160P	159,7	205	8	470	369	75	460
MSS200P	200,0	160	6	375	375	75	460
MSS250P	250,0	140	6	300	400	75	500
MSS315P	314,9	120	5	240	510	75	540
MSS400P	397,0	100	5	190	540	75	580

• = Ej normal lagervara

Rätten till måttförändringar förbehålls

Orbitmotorer

Benämning: Orbitmotorer MS
80 cc till 400 cc.

Varugrupp: 4710

Artikelinfo:

Orbitmotorer från M+S Hydraulic.

Motorerna är av gerolor och discvalve typ.
Cylindrisk drivaxel 32,0 mm, kilbredd 10,0 mm.
Frontfläns SAE A-4, styrkant 82,5 mm.
Arbetsstryck upp till 205 bar. Se tabell nedan.

Anslutningar BSPP 1/2".

Motorerna lagerföres med nedanstående displacement.



Artikelnr	Depl. cm ³ /varv	Max. tryck (bar)	Min. varvtal (rpm)	Max. varvtal (rpm)	Startmoment vid maxtryck Nm	Maxflöde l/min	Maxmoment Nm
MS80CP	80,5	175	10	810	165	65	200
MS100CP	100,0	205	10	750	239	75	292
MS125CP	125,7	205	8	600	260	75	374
MS160CP	159,7	205	8	470	369	75	460
MS200CP	200,0	160	6	375	375	75	460
MS250CP	250,0	140	6	300	400	75	500
MS315CP	314,9	120	5	240	510	75	540
MS400CP	397,0	100	5	190	540	75	580

• = Ej normal lagervara

Rätten till måttförändringar förbehålls

Orbitmotorer

Benämning: Orbitmotorer MS
80 cc till 400 cc.

Varugrupp: 4710

Artikelinfo:

Orbitmotorer från M+S Hydraulic.

Motorerna är av gerolor och discvalve typ.
Splinsad drivaxel 1-1/4" 14T.
Frontfläns SAE A-4, styrkant 82,5 mm.
Arbetstryck upp till 205 bar. Se tabell nedan.

Anslutningar BSPP 1/2".

Motorerna lagerföres med nedanstående displacement.



Artikelnr	Depl. cm ³ /varv	Max.tryck (bar)	Min. varvtal (rpm)	Max. varvtal (rpm)	Startmoment vid maxtryck Nm	Maxflöde l/min	Maxmoment Nm
MS80SHP	80,5	175	10	810	165	65	200
MS100SHP	100,0	205	10	750	239	75	292
MS125SHP	125,7	205	8	600	260	75	374
MS160SHP	159,7	205	8	470	369	75	460
MS200SHP	200,0	160	6	375	375	75	460
MS250SHP	250,0	140	6	300	400	75	500
MS315SHP	314,9	120	5	240	510	75	540
MS400SHP	397,0	100	5	190	540	75	580

• = Ej normal lagervara

Rätten till måttförändringar förbehålls

Orbitmotorer

Benämning: Orbitmotorer MSY
200 cc till 400 cc.

Varugrupp: 4710

Artikelinfo:

Orbitmotorer från M+S Hydraulic.

Motorerna är av gerolor och discvalve typ.
Cylindrisk drivaxel 32,0 mm, kilbredd 10,0 mm.
Frontfläns SAE A-4, styrkant 82,5 mm.
Arbetsstryck upp till 200 bar. Se tabell nedan.

Denna motorserie MSY har samma mått och utseende som serie MS men har 15-20% högre vridmoment.

Anslutningar BSPP 1/2".

Motorerna lagerföres med nedanstående displacement.



Artikelnr	Depl. cm ³ /varv	Max. tryck (bar)	Min. varvtal (rpm)	Max. varvtal (rpm)	Startmoment vid maxtryck Nm	Maxflöde l/min	Maxmoment Nm
MSY200CP	200,0	200	6	375	462	75	566
MSY250CP	250,0	200	6	300	580	75	708
MSY315CP	314,9	200	5	240	738	75	900
MSY400CP	397,0	160	8	185	720	75	900

• = Ej normal lagervara

Rätten till måttförändringar förbehålls

Orbitmotorer

Benämning: Orbitmotorer MT
160 cc till 500 cc.

Varugrupp: 4710

Artikelinfo:

Orbitmotorer från M+S Hydraulic.

Motorerna är av gerolor och discvalve typ.
Cylindrisk drivaxel 40,0 mm, kilbredd 12,0 mm.
Frontfläns ISO 125, styrkant 125 mm, 4 bult.
Arbetsstryck upp till 200 bar. Se tabell nedan.

Anslutningar BSPP 3/4".

Motorerna lagerföres med nedanstående displacement.



Artikelnr	Depl. cm3/varv	Max.tryck (bar)	Min. varvtal (rpm)	Max. varvtal (rpm)	Startmoment vid maxtryck Nm	Maxflöde l/min	Maxmoment Nm
MT160CP	161,1	200	10	625	340	100	470
MT200CP	201,4	200	9	625	430	125	590
MT250CP	251,8	200	8	500	530	125	730
MT315CP	326,3	200	7	380	740	125	950
MT400CP	410,9	180	6	305	840	125	1080
MT500CP	523,6	160	5	240	950	125	1220

Benämning: Orbitmotorer MT
160 cc till 500 cc.

Varugrupp: 4710

Artikelinfo:

Orbitmotorer från M+S Hydraulic.

Motorerna är av gerolor och discvalve typ.
Splinsad drivaxel 1-1/2" 17T.
Frontfläns ISO 125, styrkant 125 mm, 4 bult.
Arbetsstryck upp till 200 bar. Se tabell nedan.

Anslutningar BSPP 3/4".

Motorerna lagerföres med nedanstående displacement.



Artikelnr	Depl. cm3/varv	Max.tryck (bar)	Min. varvtal (rpm)	Max. varvtal (rpm)	Startmoment vid maxtryck Nm	Maxflöde l/min	Maxmoment Nm
MT160SHP	161,1	200	10	625	340	100	470
MT200SHP	201,4	200	9	625	430	125	590
MT250SHP	251,8	200	8	500	530	125	730
MT315SHP	326,3	200	7	380	740	125	950
MT400SHP	410,9	180	6	305	840	125	1080
MT500SHP	523,6	160	5	240	950	125	1220

• = Ej normal lagervara

Rätten till måttförändringar förbehålls

Orbitmotorer

Benämning: Orbitmotorer MT
160 cc till 500 cc.

Varugrupp: 4710

Artikelinfo:

Orbitmotorer från M+S Hydraulic.

Motorerna är av gerolor och discvalve typ.
Denna motorserie kallas för "Shortmotor" och saknar axellagring.

Splinsad drivaxel 16 DP 12/24 ANSI B 92, 1-76.
Frontfläns med styrkant 125 mm, 4 bult.
Arbetstryck upp till 200 bar. Se tabell nedan.

Anslutningar BSPP 3/4".

Motorerna lagerföres med nedanstående displacement.



Artikelnr	Depl. cm ³ /varv	Max.tryck (bar)	Min. varvtal (rpm)	Max. varvtal (rpm)	Startmoment vid maxtryck Nm	Maxflöde l/min	Maxmoment Nm
MTS160P	161,1	200	10	625	340	100	470
MTS200P	201,4	200	9	625	430	125	590
MTS250P	251,8	200	8	500	530	125	730
MTS315P	326,3	200	7	380	740	125	950
MTS400P	410,9	180	6	305	840	125	1080
MTS500P	523,6	160	5	240	950	125	1220

• = Ej normal lagervara

Rätten till måttförändringar förbehålls

Orbitmotorer

Benämning: Orbitmotorer MT
160 cc till 500 cc.

Varugrupp: 4710

Artikelinfo:

Orbitmotorer från M+S Hydraulic.

Motorerna är av gerolor och discvalve typ.
Konisk drivaxel 1:10, kilbredd 12,00 mm.
Frontfläns ISO 125, styrkant 125 mm, 4 bult.
Arbetsstryck upp till 200 bar, se tabell nedan.

Anslutningar BSPP 3/4".

Motorerna lagerföres med nedanstående displacement.



Artikelnr	Depl. cm ³ /varv	Max. tryck (bar)	Min. varvtal (rpm)	Max. varvtal (rpm)	Startmoment vid maxtryck Nm	Maxflöde l/min	Maxmoment Nm
MT160KP	161,1	200	10	625	340	100	470
MT200KP	201,4	200	9	625	430	125	590
MT250KP	251,8	200	8	500	530	125	730
MT315KP	326,3	200	7	380	740	125	950
MT400KP	410,9	180	6	305	840	125	1080
MT500KP	523,6	160	5	240	950	125	1220

• = Ej normal lagervara

Rätten till måttförändringar förbehålls

Orbitmotorer

Benämning: Orbitmotorer MT
160 cc till 500 cc.

Varugrupp: 4710

Artikelinfo:

Orbitmotorer från M+S Hydraulic.

Motorerna är av gerolor och discvalve typ.
Konisk drivaxel 1:10, kilbredd 12,0 mm.
Frontfläns i hjulmotorutförande med styrkant 160 mm, 4 bult.
Arbetsstryck upp till 200 bar. Se tabell nedan.

Anslutningar BSPP 3/4".

Motorerna lagerföres med nedanstående displacement.



Artikelnr	Depl. cm ³ /varv	Max. tryck (bar)	Min. varvtal (rpm)	Max. varvtal (rpm)	Startmoment vid maxtryck Nm	Maxflöde l/min	Maxmoment Nm
MTW160KP	161,1	200	10	625	340	100	470
MTW200KP	201,4	200	9	625	430	125	590
MTW250KP	251,8	200	8	500	530	125	730
MTW315KP	326,3	200	7	380	740	125	950
MTW400KP	410,9	180	6	305	840	125	1080
MTW500KP	523,6	160	5	240	950	125	1220

• = Ej normal lagervara

Rätten till måttförändringar förbehålls

Orbitmotorer

Benämning: Orbitmotorer MV
315 cc till 800 cc.

Varugrupp: 4710

Artikelinfo:

Orbitmotorer från M+S Hydraulic.

Motorerna är av gerolor och discvalve typ.
Cylindrisk drivaxel 50,0 mm, kilbredd 14,0 mm.
Frontfläns ISO 160, styrkant 160 mm, 4 bult.
Arbetsstryck upp till 200 bar. Se tabell nedan.

Anslutningar BSPP 1".

Motorerna lagerföres med nedanstående displacement.



Artikelnr	Depl. cm ³ /varv	Max.tryck (bar)	Min. varvtal (rpm)	Max. varvtal (rpm)	Startmoment vid maxtryck Nm	Maxflöde l/min	Maxmoment Nm
MV315CP	314,5	200	10	510	710	160	920
MV400CP	400,9	200	9	500	910	200	1180
MV500CP	499,6	200	8	400	1130	200	1460
MV630CP	629,1	180	6	315	1330	200	1660
MV800CP	801,8	160	5	250	1510	200	1880

Benämning: Orbitmotorer MV
315 cc till 800 cc.

Varugrupp: 4710

Artikelinfo:

Orbitmotorer från M+S Hydraulic.

Motorerna är av gerolor och discvalve typ.
Denna motorserie kallas för "Shortmotor" och saknar axellagring.

Splinsad drivaxel, 16 DP 10/20 ANSI B 92,1-76.
Frontfläns med styrkant 140 mm, 4 bult.
Arbetsstryck upp till 200 bar. Se tabell nedan.

Anslutningar BSPP 1".

Motorerna lagerföres med nedanstående displacement.



Artikelnr	Depl. cm ³ /varv	Max.tryck (bar)	Min. varvtal (rpm)	Max. varvtal (rpm)	Startmoment vid maxtryck Nm	Maxflöde l/min	Maxmoment Nm
MVS315P	314,5	200	10	510	710	160	920
MVS400P	400,9	200	9	500	910	200	1180
MVS500P	499,6	200	8	400	1130	200	1460
MVS630P	629,1	180	6	315	1330	200	1660
MVS800P	801,8	160	5	250	1510	200	1880

• = Ej normal lagervara

Rätten till måttförändringar förbehålls

Orbitmotorer

Benämning: Orbitmotorer MV
315 cc till 800 cc.

Varugrupp: 4710

Artikelinfo:

Orbitmotorer från M+S Hydraulic.

Motorerna är av gerolor och discvalve typ.
Splinsad drivaxel 2-1/8", 16T.
Frontfläns ISO 160, styrkant 160 mm, 4 bult.
Arbetsstryck upp till 200 bar. Se tabell nedan.

Anslutningar BSPP 1".

Motorerna lagerföres med nedanstående displacement.



Artikelnr	Depl. cm ³ /varv	Max.tryck (bar)	Min. varvtal (rpm)	Max. varvtal (rpm)	Startmoment vid maxtryck Nm	Maxflöde l/min	Maxmoment Nm
MV315SHP	314,5	200	10	510	710	160	920
MV400SHP	400,9	200	9	500	910	200	1180
MV500SHP	499,6	200	8	400	1130	200	1460
MV630SHP	629,1	180	6	315	1330	200	1660
MV800SHP	801,8	160	5	250	1510	200	1880

Benämning: Orbitmotorer MV
315 cc till 800 cc.

Varugrupp: 4710

Artikelinfo:

Orbitmotorer från M+S Hydraulic.

Motorerna är av gerolor och discvalve typ.
Konisk drivaxel 1:10, kilbredd 16,0 mm.
Frontfläns i hjulmotorutförande med styrkant 180 mm, 4 bult.
Arbetsstryck upp till 200 bar. Se tabell nedan.

Anslutningar BSPP 1".

Motorerna lagerföres med nedanstående displacement.



Artikelnr	Depl. cm ³ /varv	Max.tryck (bar)	Min. varvtal (rpm)	Max. varvtal (rpm)	Startmoment vid maxtryck Nm	Maxflöde l/min	Maxmoment Nm
MVW315KP	314,5	200	10	510	710	160	920
MVW400KP	400,9	200	9	500	910	200	1180
MVW500KP	499,6	200	8	400	1130	200	1460
MVW630KP	629,1	180	6	315	1330	200	1660
MVW800KP	801,8	160	5	250	1510	200	1880

• = Ej normal lagervara

Rätten till måttförändringar förbehålls

Vriddon

Benämning: Vriddon L10

Varugrupp: 4610

Artikelinfo:

Vriddon från Helac med flänsfäste.

Vriddonen har upp till 360° vridningsvinkel, se tabell nedan.
De är konstruerade för att kunna bära och vrida stora laster.
Arbetsstryck upp till 210 bar.

Fabriksmonterad overcenterventil finns som tillbehör.
(måste anges vid beställning)

Anslutningar BSPP 1/8".

Vriddonen lagerföres i nedanstående utföranden.
Kontakta våra hydraultekniker för produktblad och vidare information.



Artikelnr	Vridmoment vid 210 bar Nm	Max arb. tryck (bar)	Max vridn. vinkel	Depl. cm ³	Diam. mm	Längd mm	Vikt
L10-3,0E-RF-180-SF-O-H	340	210	180	121	119	143	10
L10-3,0E-RF-360-SF-O-H	340	210	360	243	119	189	13
L10-5,5E-RF-180-SF-O-H	620	210	180	192	135	156	14
L10-5,5E-RF-360-SF-O-H	620	210	360	384	135	212	19
L10-9,5E-RF-180-SF-O-H	1075	210	185	365	170	184	26
L10-9,5E-RF-360-SF-O-H	1075	210	360	733	170	258	35
L10-25E-RF-180-SF-O-H	2825	210	180	914	225	241	57
L10-25E-RF-360-SF-O-H	2825	210	360	1836	225	346	83

• = Ej normal lagervara

Rätten till konstruktionsändringar förbehålles

Roterande flödesdelare

Benämning: Roterande flödesdelare GC
1,59 cc till 8,48 cc.

Varugrupp: 4205

Artikelinfo:

Roterande flödesdelare från Haldex.
Nållagrad flödesdelare med inbyggda differential tryckbegränsare.

Inkommande arbetstryck max 207 bar.
Utgående arbetstryck max 241 bar.

Rekommenderat varvtalsområde är 2000 - 3500 rpm.

Flödesdelarna lagerföres i nedanstående storlekar.
Kontakta våra hydraultekniker för mer information och dimensionering.



Artikelnr	Displacement cm ³ /varv /sektion	Antal sektioner	Rek. flöde/sekt. l/min	Ansl. In	Ansl. Ut
1020099	1,59 cc	2	3,2 - 5,5	R1/2"	R1/2"
1020100	1,59 cc	4	3,2 - 5,5	R1/2"	R1/2"
1303157	2,12 cc	4	4,3 - 7,4	R1/2"	R1/2"
1303165	3,18 cc	2	6,4 - 11,1	R1/2"	R1/2"
1303149	4,24 cc	2	8,5 - 14,8	R1/2"	R1/2"
1303147	4,24 cc	4	8,5 - 14,8	R1/2"	R1/2"
1300637	8,48 cc	2	17,0 - 29,7	7/8-UNF	7/8-UNF

• = Ej normal lagervara

Rätten till måttförändringar förbehålls

Roterande flödesdelare

Benämning: Roterande flödesdelare Serie D
3,81 cc till 13,33 cc

Varugrupp: 4205

Artikelinfo:

Roterande flödesdelare från Haldex.
Nållagrad flödesdelare med inbyggd differential tryckbegränsare.

Inkommande arbetstryck max 207 bar.
Utgående arbetstryck max 310 bar.

Rekommenderat varvtalsområde är 2000 - 4000 rpm.

Flödesdelarna lagerföres i nedanstående storlekar, andra storlekar på förfrågan.

Kontakta våra hydraultekniker för mer information och dimensionering.



Artikelnr	Displacement cm ³ /varv /sektion	Antal sektioner	Rek. flöde/sekt. l/min	Ansl. In	Ansl. Ut
1300315	9,52	2	19,0-38,1	1-5/16-UNF	7/8-UNF
1300352	13,33	2	26,7-53,3	1-5/16-UNF	1-1/16-UNF
1300323	9,52	4	19,0-38,1	1-5/16-UNF	7/8-UNF

Benämning: Roterande flödesdelare FD31
16,1 cc till 64,6 cc.

Varugrupp:

Artikelinfo:

Rullagrad flödesdelare med upp till 6 sektioner.

Arbetstryck upp till 190 bar beroende på storlek.
Rekommenderat varvtalsområde är 700 - 1300 rpm.

Displacementen finns i följande steg:

16,2 cc 24,2 cc 32,3 cc 40,4 cc 48,5 cc 56,5 cc 64,6 cc

Flödesdelarna lagerföres i lösa detaljer för maximal flexibilitet.
Kontakta våra hydraultekniker för mer information och dimensionering.



Artikelnr

• = Ej normal lagervara

Rätten till måttförändringar förbehålls

Roterande flödesdelare

Benämning: Roterande flödesdelare FD51
20,9 cc till 104,5 cc.

Varugrupp:

Artikelinfo:

Rullagrad flödesdelare med upp till 6 sektioner.

Arbetstryck upp till 190 bar beroende på storlek.
Rekommenderat varvtalsområde är 700 - 1300 rpm.

Deplacementen finns i följande steg:

20,9 cc 31,4 cc 41,8 cc 52,3 cc 62,7 cc 73,2 cc 83,6 cc
94,1 cc 104,5 cc

Flödesdelarna lagerföres i lösa detaljer för maximal flexibilitet.
Kontakta våra hydraultekniker för mer information och dimensionering.



Artikelnr

Snabbkopplingar



Se dessa produkter i vår katalog
Snabbkopplingar

Skellefteå

Svedjevägen 10
931 36 Skellefteå
Tfn 0910-73 32 00
Fax 0910-73 32 05

Umeå

Kontaktvägen 14
901 33 Umeå
Tfn 090-70 25 00
Fax 090-70 25 05

Örnsköldsvik

Gesällvägen 3
891 41 Örnsköldsvik
Tfn 0660-33 09 50
Fax 0660-33 09 55

Stockholm

Karins Väg 7
194 54 Upplands Väsby
Tfn 08-747 71 00
Fax 08-747 71 50

Ljungby

Skånegatan 8
341 31 Ljungby
Tfn 0372-252 30
Fax 0372-252 35

Borås

Gränsvägen 4
518 40 Sjömarken
Tfn 033-180 99 20
Fax 033-180 99 25



Specma Hydraulic
Component Division

www.specmacomponent.se • info@specmacomponent.se